

ÍNDICES SINTÉTICOS DE ACTIVIDAD ECONÓMICA REGIONAL
UN ANÁLISIS COMPARADO ENTRE BARILOCHE Y MAR DEL PLATA
(2006-2020)

Facundo E. Malvicino
UNRN - femalvicino@unrn.edu.ar

M. Victoria Lacaze
UNMDP - mvlacaze@mdp.edu.ar

Presentación

- Introducción
- Metodología
- Características locales
- Resultado:
 - ISAE
- Reflexiones finales

Introducción

- **Objetivo:** análisis comparado de actividad económica en ciudades turísticas, a partir de índices coincidentes locales
- **Justificación:** “rápida” disponibilidad; análisis complementario
- **Metodologías:** Componentes Principales; Factores dinámicos; Diferencias simétricas
- **Datos:** series sectoriales asociadas al nivel de actividad, disponibles localmente
- **Resultados:** índices locales que captan eventos externos; muestran tendencias propias vinculadas a evolución local empleo/ q firmas

Metodología

ISAE BRC (2006-2020)

- Arribos
- Facturación
- Plazas
- Transferencias
- Demanda EE
- Construcción

ISAE MDQ (2004-2019)

- Arribos
- Tasa ISH
- Patentamientos/T.
- Transporte (boletos)
- Electricidad
- Gas (industria)
- Agua
- Combustible (may.)

- **Metodología: TCB**

Metodología

- **Indicador:** cambios porcentuales simétricos (CPS) y promedio ponderado
 - CPS: mismo tratamiento a las variaciones negativas/positivas de las series del índice.
- 1. CPS mensuales $r_{i,t}$, para cada componente $X_{i,t}$, donde $i = 1, \dots, n$ y t es el índice de tiempo.

$$r_{i,t} = 200 \cdot \left(\frac{X_{i,t} - X_{i,t-1}}{X_{i,t} + X_{i,t-1}} \right)$$

2. $r_{i,t}$ se ajusta por un factor de estandarización (prom. ponderado de inversa de desvío estándar): $c_{i,t} = \mathbf{w}_i \cdot r_{i,t}$
3. Se agregan las variaciones mensuales ajustadas para obtener las contribuciones ajustadas:
$$S_t = \sum_{i=1}^n c_{i,t}$$
4. Niveles preliminares del índice: recursivamente con fórmula simétrica de cambio porcentual
(I1=100),
$$I_2 = I_1 \frac{(200 + s_2)}{(200 - s_2)}$$
5. Aplicar la base 100 para el año en el cual se desee iniciar el índice

Características

AEL	Población 2019	Empleo registrado privado	Salario medio (\$)	Densidad del empleo formal	Densidad empresaria	Proporción de empleo industrial (%)	Proporción de empleo femenino (%)	Proporción de empleo Joven (%)
INTERIOR DE BUENOS AIRES Y LA PAMPA	3,536,240	510,201	43,625	144	24	17	33	8
MAR DEL PLATA	795,791	131,699	40,998	165	23	15	40	9
PATAGONIA	1,843,617	345,064	67,113	187	20	12	30	8
BARILOCHE	159,706	29,065	42,066	182	26	7	43	10
TOTAL AEL	38,847,023	6,055,701	48,453	156	17	18	34	8

Fuente: AEL-OEDE-MTEySS (2019)

Salarios menores a los promedios provinciales, menores proporciones de empleo industrial

Mayor densidad empleo formal y proporciones de empleo joven y femenino

Especialización relativa procíclica

SECTOR/AEL	INTERIOR Bs As Y LA PAMPA	PATAGONIA	MAR DEL PLATA	BARILOCHE
AGRICULTURA, GANADERIA, CAZA Y SILVICULTURA	2.00	1.45	0.99	0.31
PESCA	4.70	7.66	17.74	0.40
EXPLOTACION DE MINAS Y CANTERAS	0.45	9.41	0.22	0.02
INDUSTRIAS MANUFACTURERAS	0.94	0.64	0.82	0.38
ELECTRICIDAD, GAS Y AGUA	1.73	1.56	0.90	1.53
CONSTRUCCION	0.83	1.21	0.66	0.83
COMERCIO Y REPARACIONES	1.24	1.13	1.13	1.20
HOTELES Y RESTAURANTES	1.10	1.27	1.90	4.89
TRANSPORTE, ALMACENAMIENTO Y COMUNICACIONES	0.93	1.00	0.79	1.16
INTERMEDIACION FINANCIERA	0.65	0.66	0.69	0.57
ACT. INMOB., EMPRESARIALES Y ALQUILER	0.65	0.64	0.87	0.61
ENSEÑANZA	0.90	0.56	1.14	0.89
SS SOCIALES Y DE SALUD	0.91	0.84	1.19	0.90
OTRAS COMUNITARIAS, SOCIALES Y PERSONALES	0.99	0.97	1.05	1.39

Fuente: AEL-OEDE-MTEySS. **NOTA:** Índice de Especialización

Características

Áreas Económicas Locales / Región (Por Ciudad/Localidad Nodo)	2009/08 (%)	2010/09 (%)	2011/10 (%)	2012/11 (%)	2013/12 (%)	2014/13 (%)	2015/14 (%)	2016/15 (%)	2017/16 (%)	2018/17 (%)	2019/18 (%)
INTERIOR DE BUENOS AIRES Y LA PAMPA	-1.4	2.0	3.9	1.0	0.3	0.1	1.2	0.9	0.5	-0.2	-2.0
MAR DEL PLATA	-0.4	2.3	3.9	1.4	0.2	1.1	1.2	2.7	-0.1	-0.2	-2.5
PATAGONIA	-3.4	1.8	5.6	2.3	3.2	2.7	5.1	-0.8	-1.3	-0.5	-0.3
BARILOCHE	-3.2	4.0	-0.0	-0.8	5.2	4.3	3.5	3.5	1.0	0.4	-1.4
TOTAL AEL	-1.5	2.7	4.7	1.4	0.9	0.3	2.3	-0.4	0.6	0.3	-2.3

Fuente: AEL-OEDE-MTEySS

NOTA: Evolución de empleo privado

Mayor correlación con evolución regional que total AEL,
en ambos casos

Regiones	Correl.
MDQ-TOTAL	0,79524
MDQ-INT.PBA/LP	0,91151
MDQ-BRC	0,37116
BRC-TOTAL	0,31485
BRC-PAT	0,47398

Características

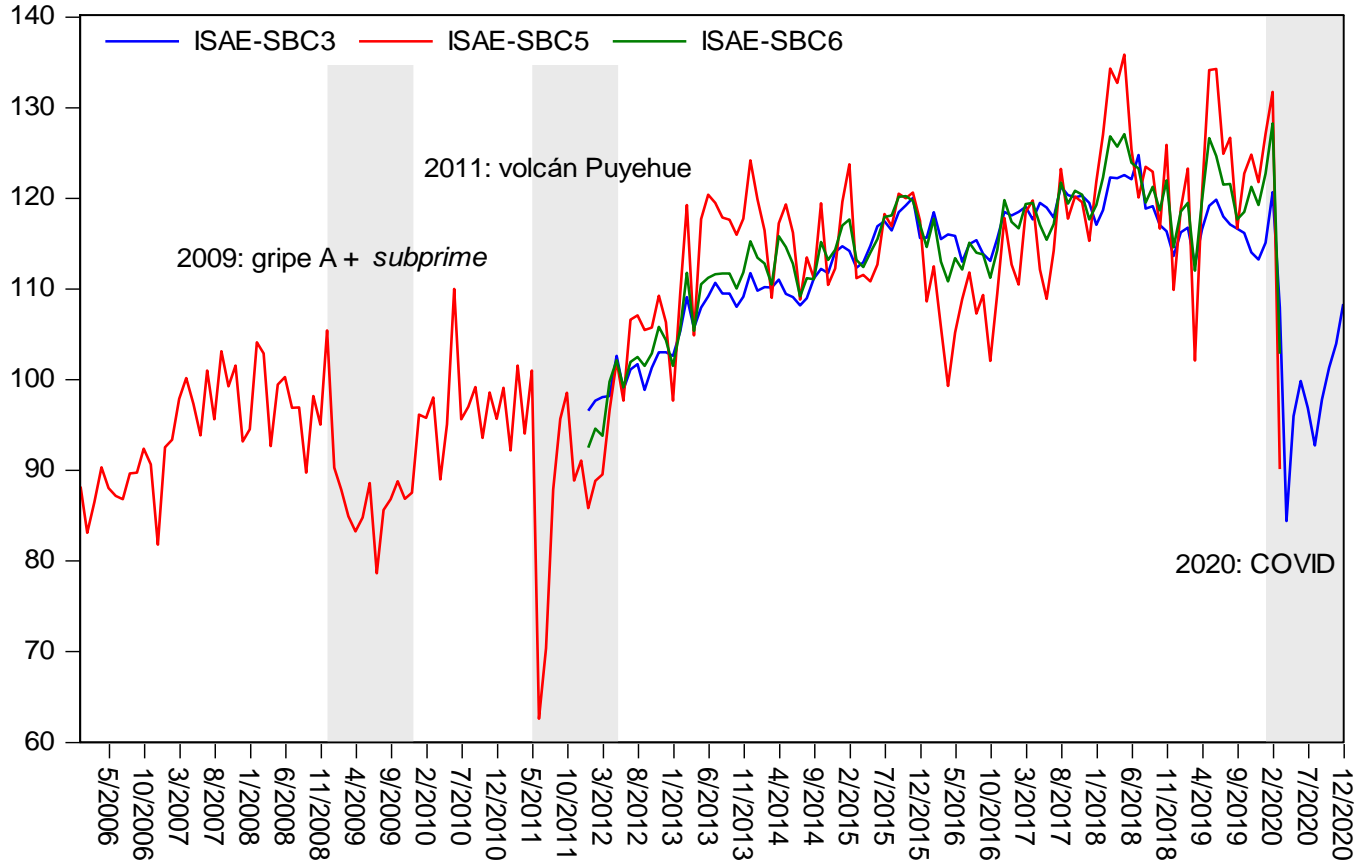
AEL	2009/08 (%)	2010/09 (%)	2011/10 (%)	2012/11 (%)	2013/12 (%)	2014/13 (%)	2015/14 (%)	2016/15 (%)	2017/16 (%)	2018/17 (%)	2019/18 (%)
INTERIOR DE BUENOS AIRES Y LA PAMPA	0.2	-0.0	1.5	0.3	-0.5	-0.8	-1.3	-0.6	0.1	-0.9	-2.4
MAR DEL PLATA	0.0	1.2	0.8	0.3	0.6	0.4	-0.3	-0.2	-1.1	-1.2	-3.1
PATAGONIA	1.9	0.8	2.2	1.7	1.1	0.5	0.4	0.7	-0.5	-1.3	-2.2
BARILOCHE	-0.6	-1.1	-2.2	-1.2	6.4	2.8	-0.4	1.5	-0.4	-0.1	-1.8
TOTAL AEL	1.4	1.4	1.7	1.2	0.3	-0.5	-0.7	0.1	0.6	-0.3	-2.1

Fuente: AEL-OEDE-MTEySS

NOTA: Evolución de empleadores privados

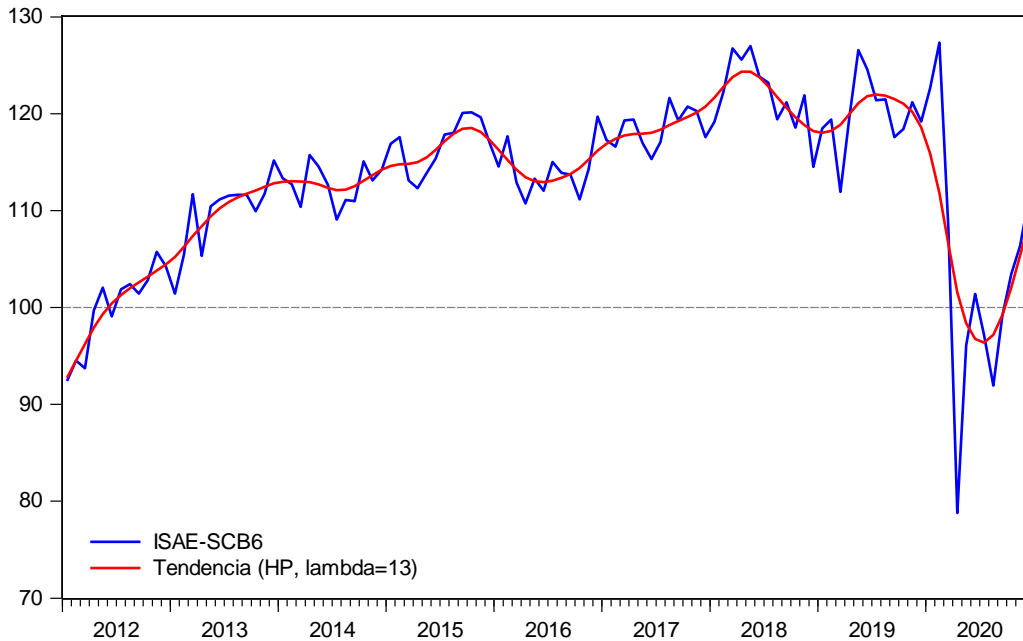
Regiones	Correl.
MDQ-TOTAL	0,76879
MDQ-INT.PBA/LP	0,71135
MDQ-BRC	0,26979
BRC-TOTAL	-0,1423
BRC-PAT	0,08331

ISAE BRC



Fuente: elaboración propia

ISAE BRC

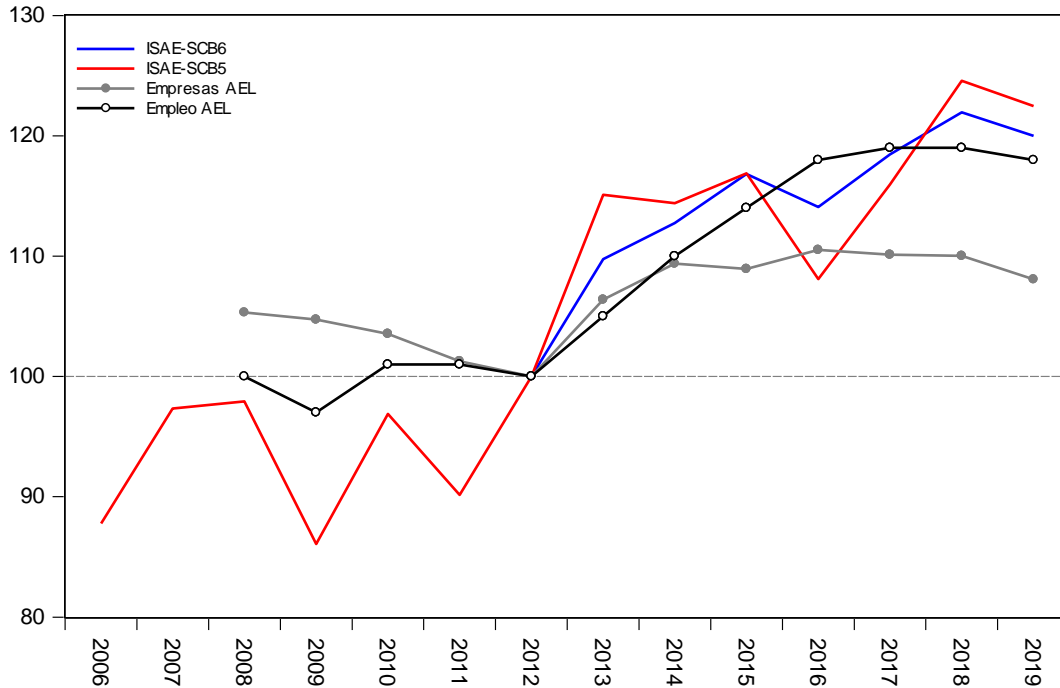


Fuente: elaboración propia

Período 2012-2020

- **2020:** Variación de actividad en marzo y abril: -15,1% y -27,1%, respectivamente
- **Abril-2020:** caída interanual del 34,16 %.
- **Anualizados:** 2019-2020, **-13,6%** i.a.; 2018-2019, **-1,6 %** i.a.

ISAE BRC



Fuente: elaboración propia sobre la base de AEL

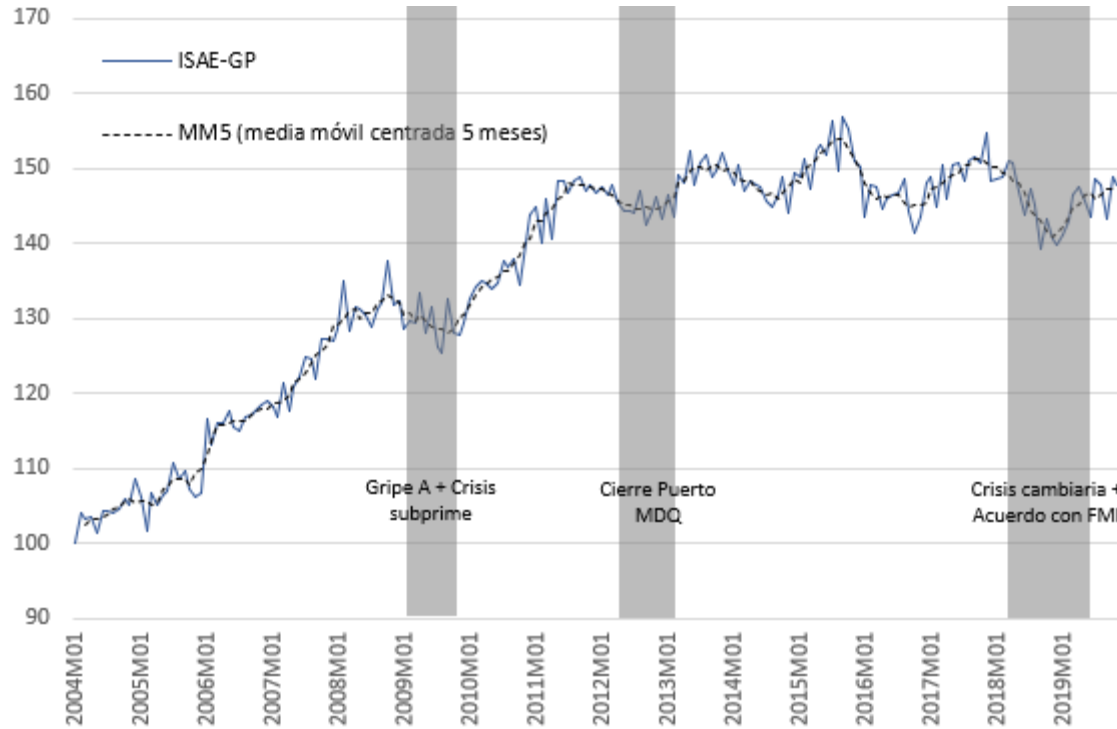
Entre 2012 y 2019:

- ISAE crece al 2,3 % anual
- Empleo \approx 2,4%

Además...

- Población \approx 2,1%

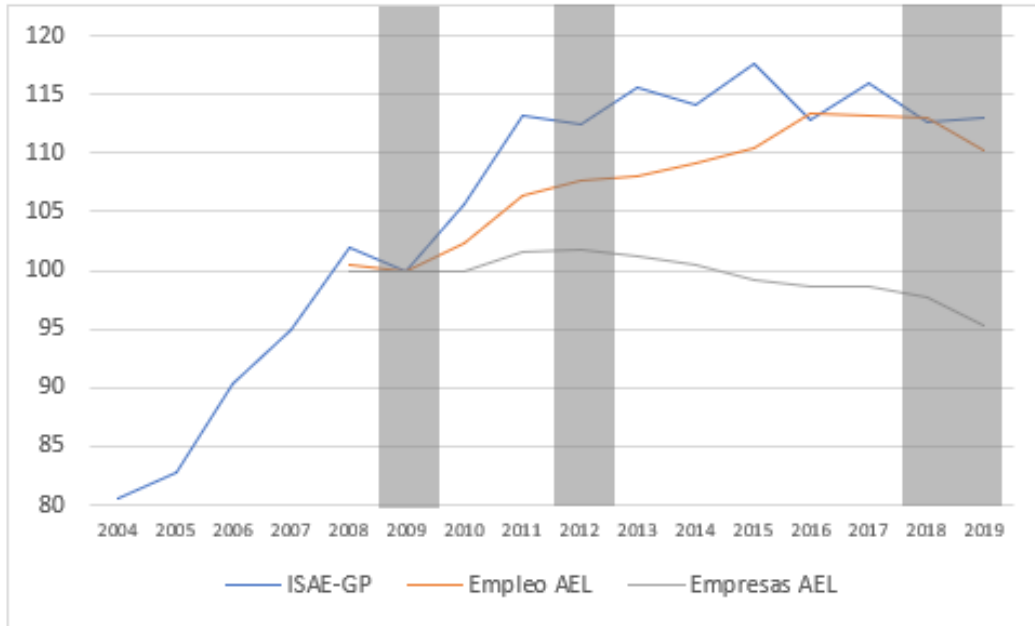
ISAE MDQ



Fuente: elaboración propia

[Inicio](#)

ISAE MDQ



Entre 2009 y 2019:

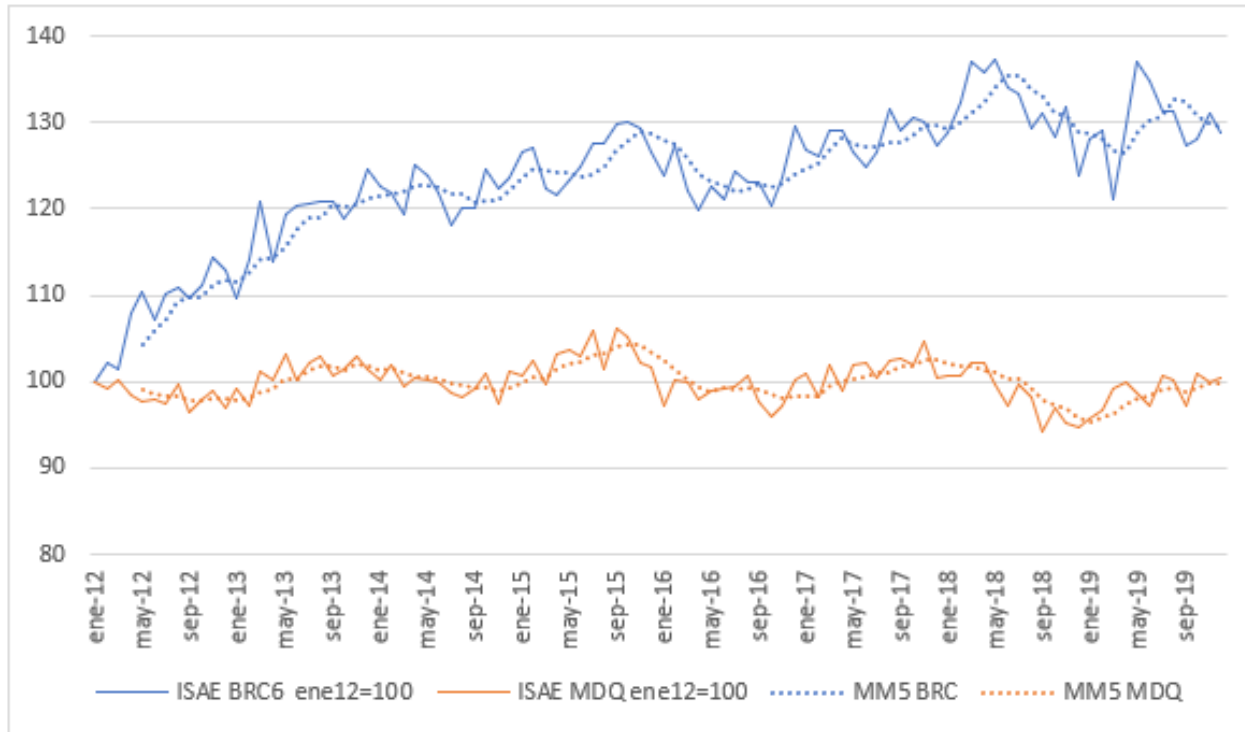
- ISAE crece al 1,4% anual
- Empleo 0,3%
- Empleadores -0,9%

Además...

- Población 0,5%

Fuente: elaboración propia sobre la base de AEL

Ambos indicadores



Fuente: elaboración propia

[Inicio](#)

Reflexiones finales

- Trabajo en proceso...
- ISAE - distintos comportamientos:
 - **BRC: tendencia positiva** desde 2012
 - **MDQ** arranca en 2010 y dura hasta 2012
 - **BRC** dinámica positiva tanto para empleo y empresas; no así **GP**
 - **BRC** más atado al turismo que MDQ.
 - **MDQ** muestra especialización en **turismo** (residentes, masivo, auto/micro) y en **pesca** (cierre del puerto 2012): datos de pesca no son significativos para el ISAE

Reflexiones finales

- ***Desafío:***
 - Complejidad de lo local, dificultades para la comparación
 - Comparar evolución indicadores TBC a nivel sub-provincial
 - Compilar ISAEs u otros indicadores locales: impacto Pol. Púb.
 - Estadísticas locales

Gracias

femalvicino@unrn.edu.ar
mvlacaze@mdp.edu.ar

unrn.edu.ar

