

Descripción de la *sagitta*, *lapillus* y *asteriscus* de *Genidens barbatus*

Córdoba Gironda, S.B.; Rodríguez, B.; Tombari A. D.;

Universidad Nacional de Río Negro, Sede Atlántica/Laboratorio de Tecnología de Alimentos y Biotecnología.

sofiacordoba@live.com.ar

Introducción

El bagre marino, *Genidens barbatus*, es una especie eurihalina de gran importancia comercial que se distribuye desde Bahía, en Brasil, hasta la localidad de Comodoro Rivadavia, Argentina. La especie fue categorizada como vulnerable debido al ciclo reproductivo complejo, el desconocimiento de los ambientes que frecuenta y el estado crítico de la pesquería de esta especie transfronteriza. Es por ello que resulta imprescindible ampliar los estudios sobre la misma, principalmente en las nuevas áreas definidas en nuestro país (Valle inferior del río Negro, Río Negro), debido al faltante de información. Una probada herramienta para la determinación de grupos poblacionales e identificación de peces en ecología trófica, son los otolitos, estructuras policristalinas compuestas principalmente por carbonato de calcio, inmersas dentro de una matriz orgánica. El *lapillus* ha sido descrito anteriormente por otros autores debido a que es el de mayor tamaño. El objetivo del presente trabajo es caracterizar morfológicamente los tres tipos de otolitos de *G. barbatus*, como un aporte para la determinación de las poblaciones de bagre marino a lo largo de su distribución y para el estudio de los contenidos tróficos de ictiófagos y para la determinación de grupos poblacionales.

Materiales y métodos.

Se muestrearon 112 ejemplares de *G. barbatus* desde octubre 2017 hasta febrero de 2018 con cañas operadas desde la costa. Se midió su longitud total (LT) y se extrajeron sus otolitos para su posterior fotografía y caracterización morfológica. En la figura 1 se caracterizan los tres tipos de otolitos según Sánchez y Martínez, 2017.

Resultados.

En la tabla 1 se describen los tres tipos de otolitos.

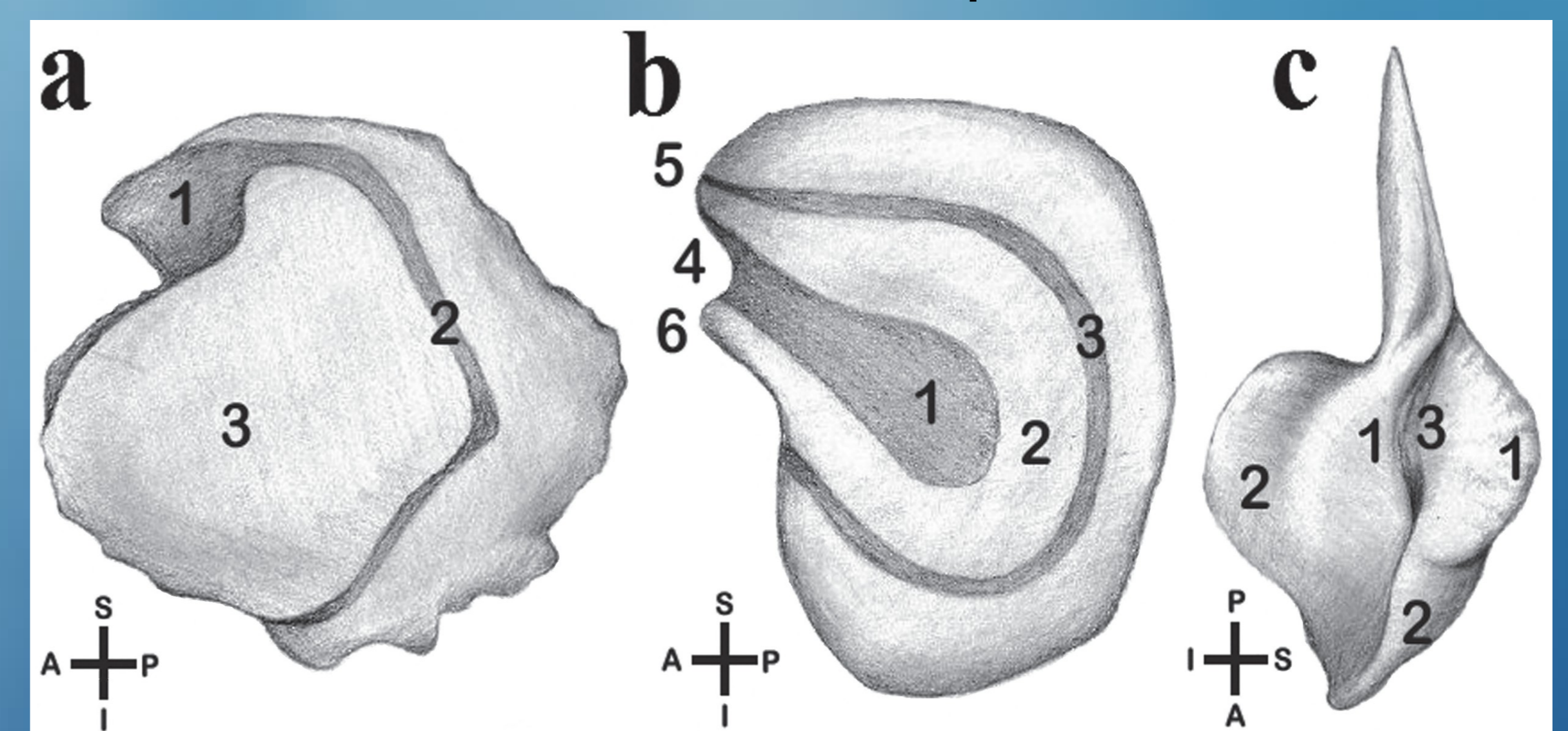
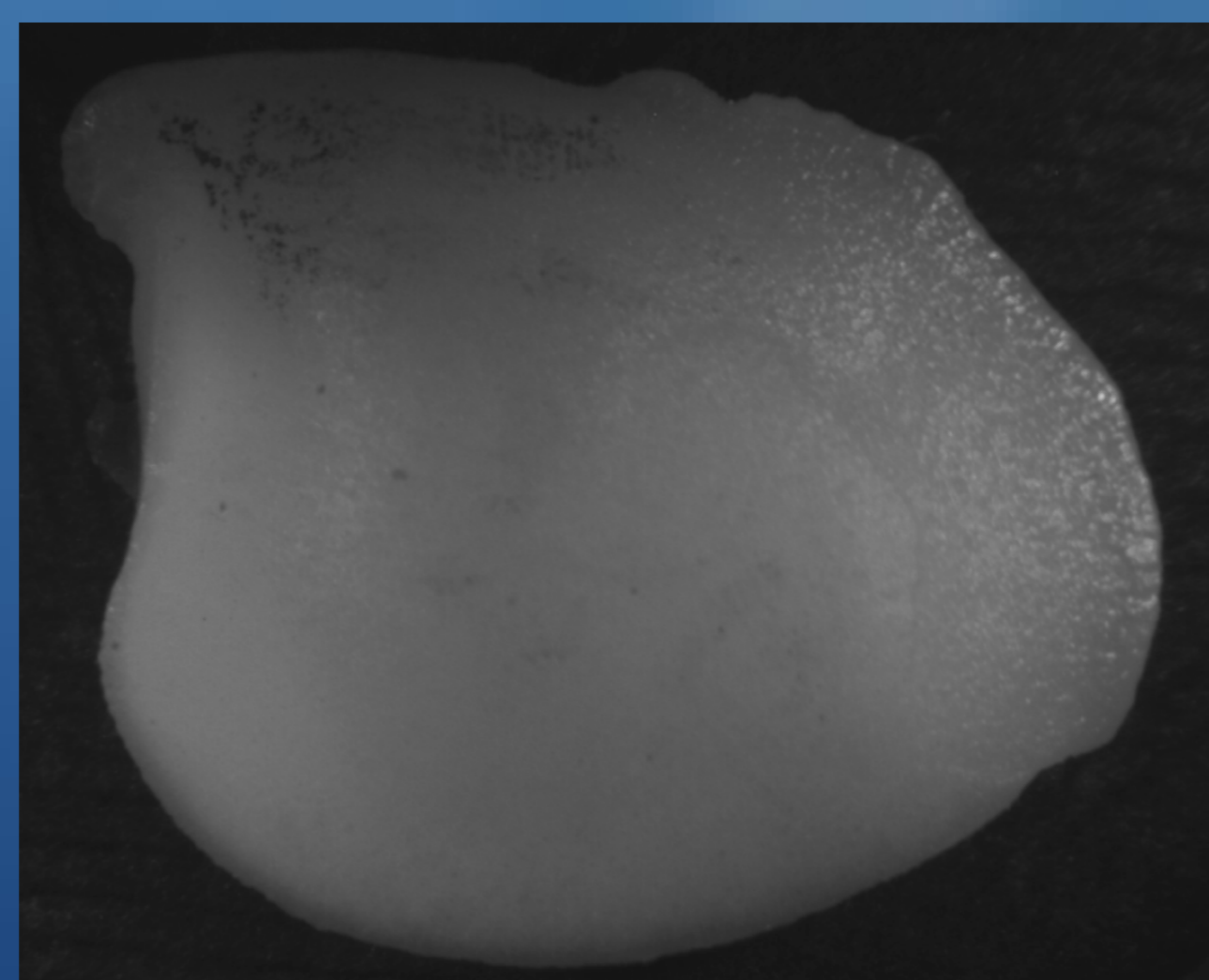


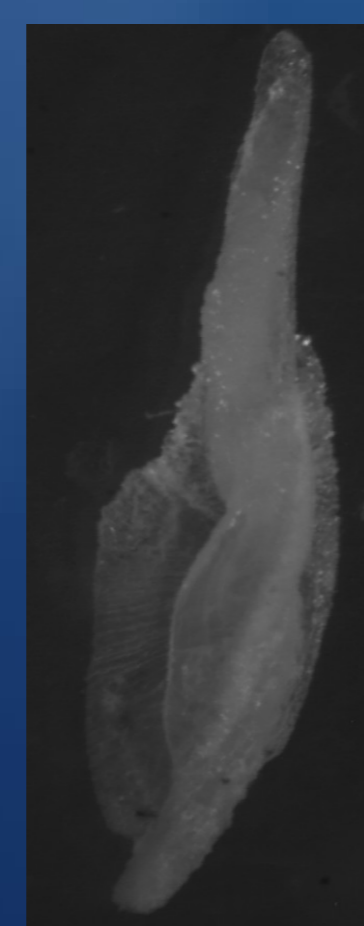
Fig. 1: Tipos de otolitos y morfología (a: *Lapillus*; b: *Asteriscus*; c: *Sagitta*; A: anterior; P: posterior; S: superior y I: inferior. Tomado de Sánchez y Martínez, 2017)

Lapillus



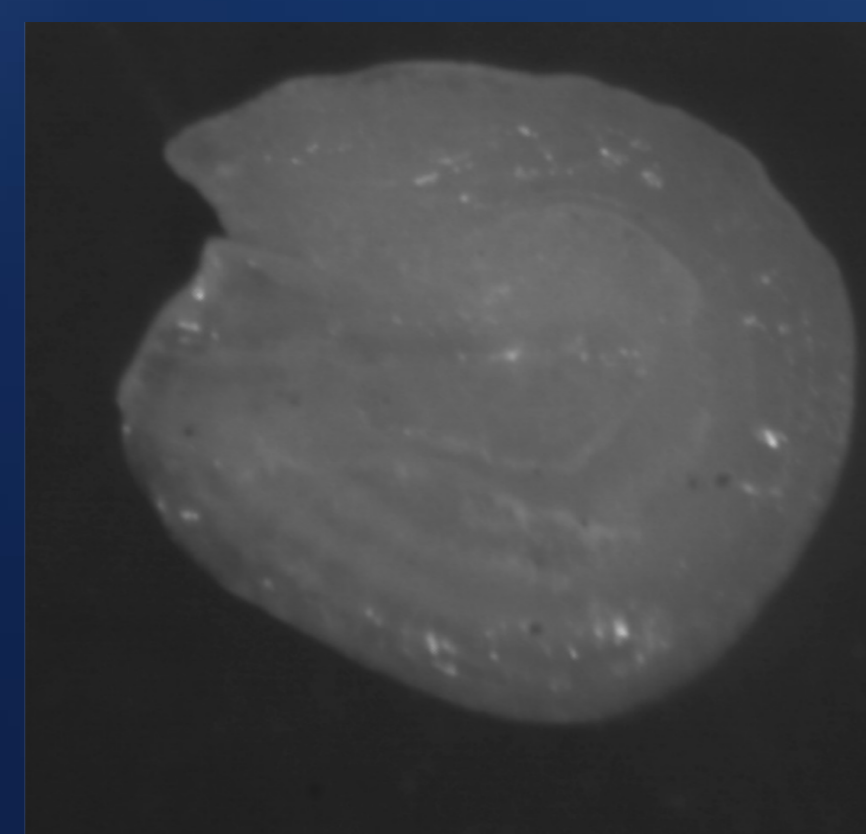
De forma oval, con bordes lisos. *Sulcus* corto y ancho. Región anterior redondeada, con proyección en región inferior. Región posterior redondeada. Vista lateral, biconvexa. *Gibbus maculae* redondeado. Cara ventral lisa y cara dorsal con superficie rugosa. Se pueden apreciar los anillos de crecimiento en la mitad interna del otolito. (Modificado de Sánchez y Martínez, 2017)

Sagitta



La *sagitta* es claviforme. La región anterior es angulosa y la posterior es puntiaguda. El ala inferior es desarrollada y la superior poco. Presencia de *fissura* conspicua y sinuosa (Modificado de Sánchez y Martínez, 2017)

Asteriscus



Forma general piriforme, con bordes ligeramente ondulados. Presenta excisura en su cara anterior, definiendo rostro y antirrostro inconspicuo. la *fossa* acústica tubular, con extremo curvo, de posición central (Modificado de Sánchez y Martínez, 2017)

Tabla 1. Descripción de los tres tipos de otolitos

Conclusiones

Se describe por primera vez la *sagitta* y el *asteriscus* de la especie *Genidens barbatus*.