

Charla y espacio interactivo
“La emoción estética de la
patria: conservación de
obras de arte del concurso
de Parques Nacionales,
1948”



Josefina Schweciakrdt
Liliana Pierucci y
Giulietta Piantoni

28 nov. 19 hs
Museo de la
Patagonia



noche de los
MUSEOS

BARILOCHE
28 Y 29 NOV. 2025

Cronograma
completo

noche de los
MUSEOS

40 años

BARILOCHE
CULTURA



La emoción estética de la

Patria



CONSERVACIÓN DE OBRAS DE ARTE DEL
CONCURSO DE PARQUES NACIONALES,
1948



RECORRIDO

Parques
Nacionales



La conservación
y el paisaje



El Arte y los
artistas del sur



El concurso de
1948



Conservación y
restauración de
obras de arte



PARQUES NACIONALES

ANALES
DE PARQUES NACIONALES



CHILECO (*Fuchsia magellanica*)

Institución creada en 1934

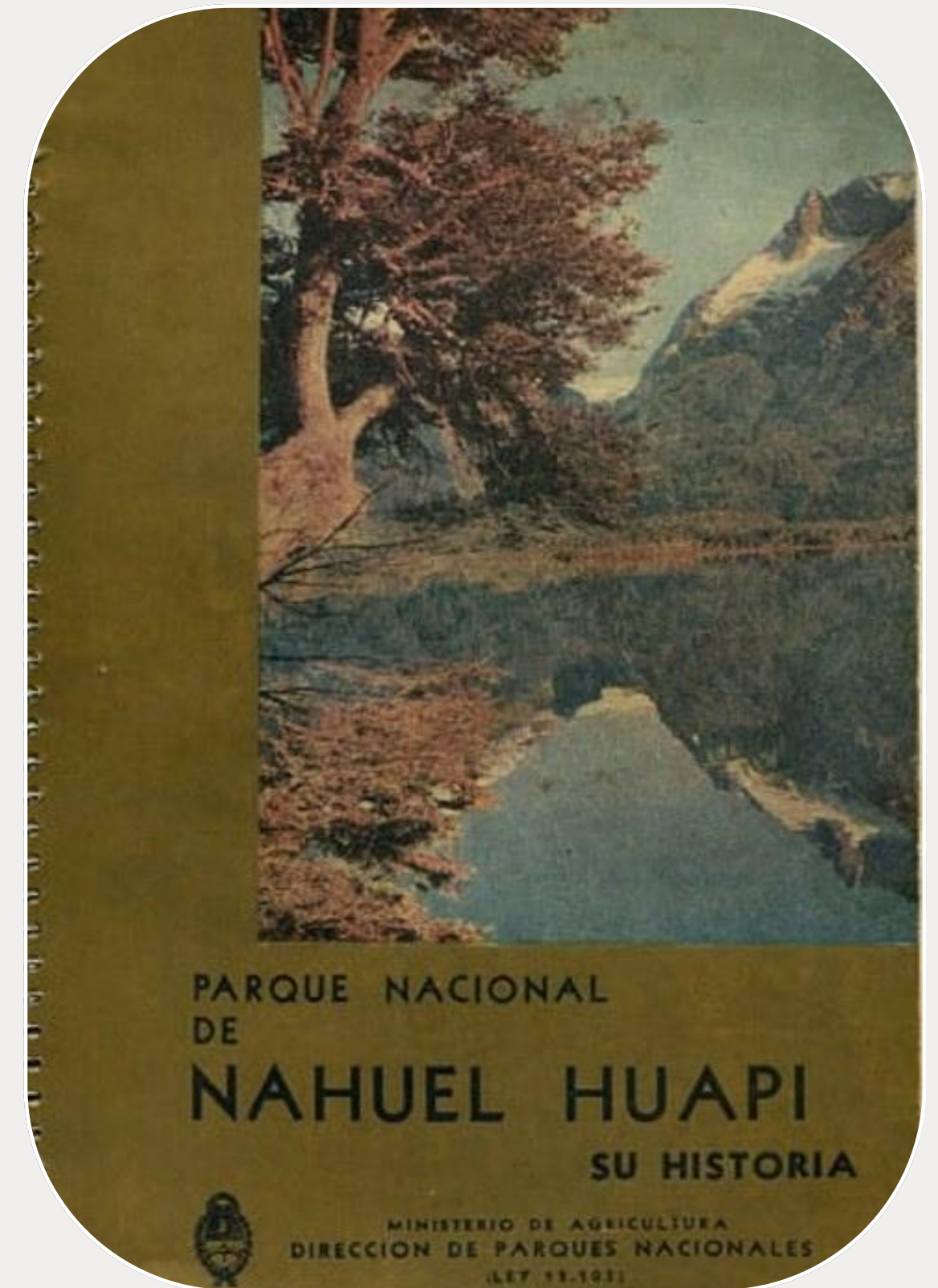
Objetivos múltiples

LA CONSERVACIÓN Y EL PAISAJE

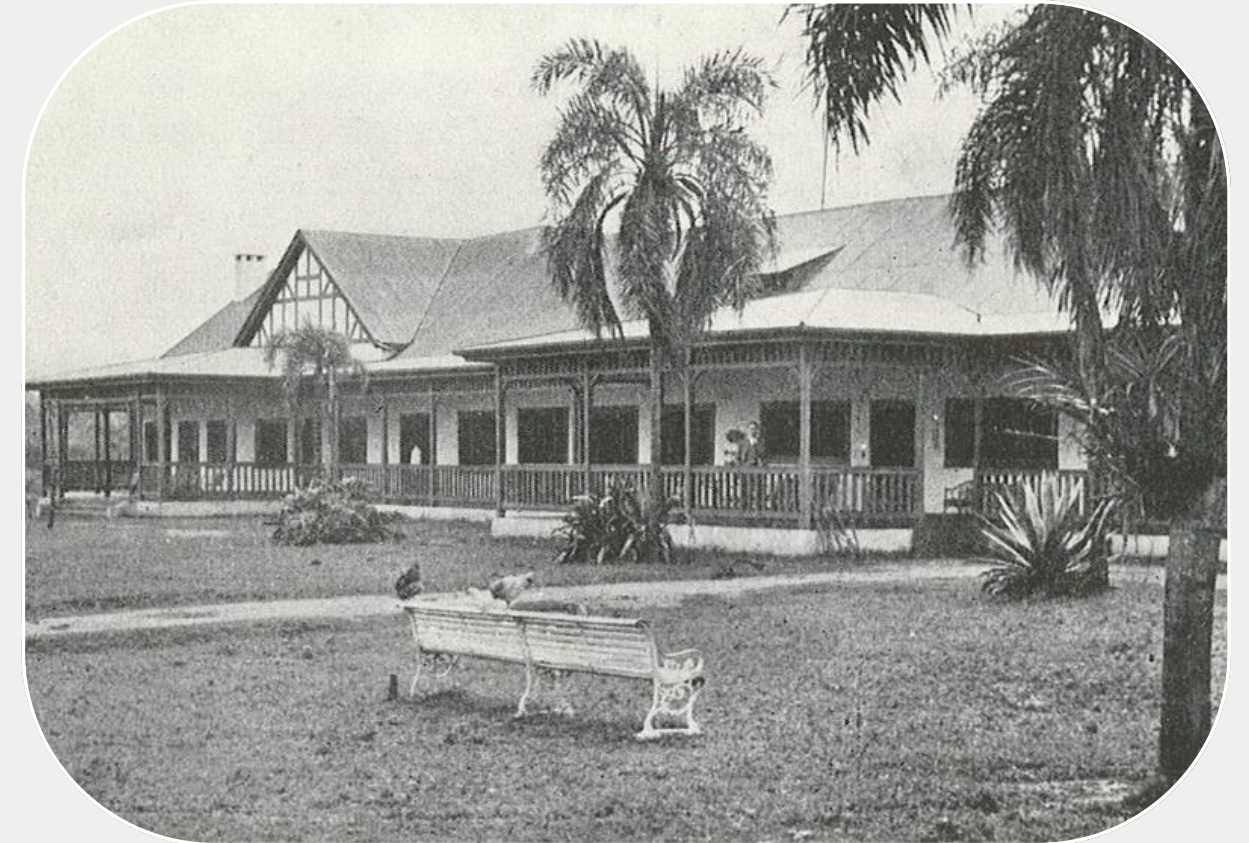
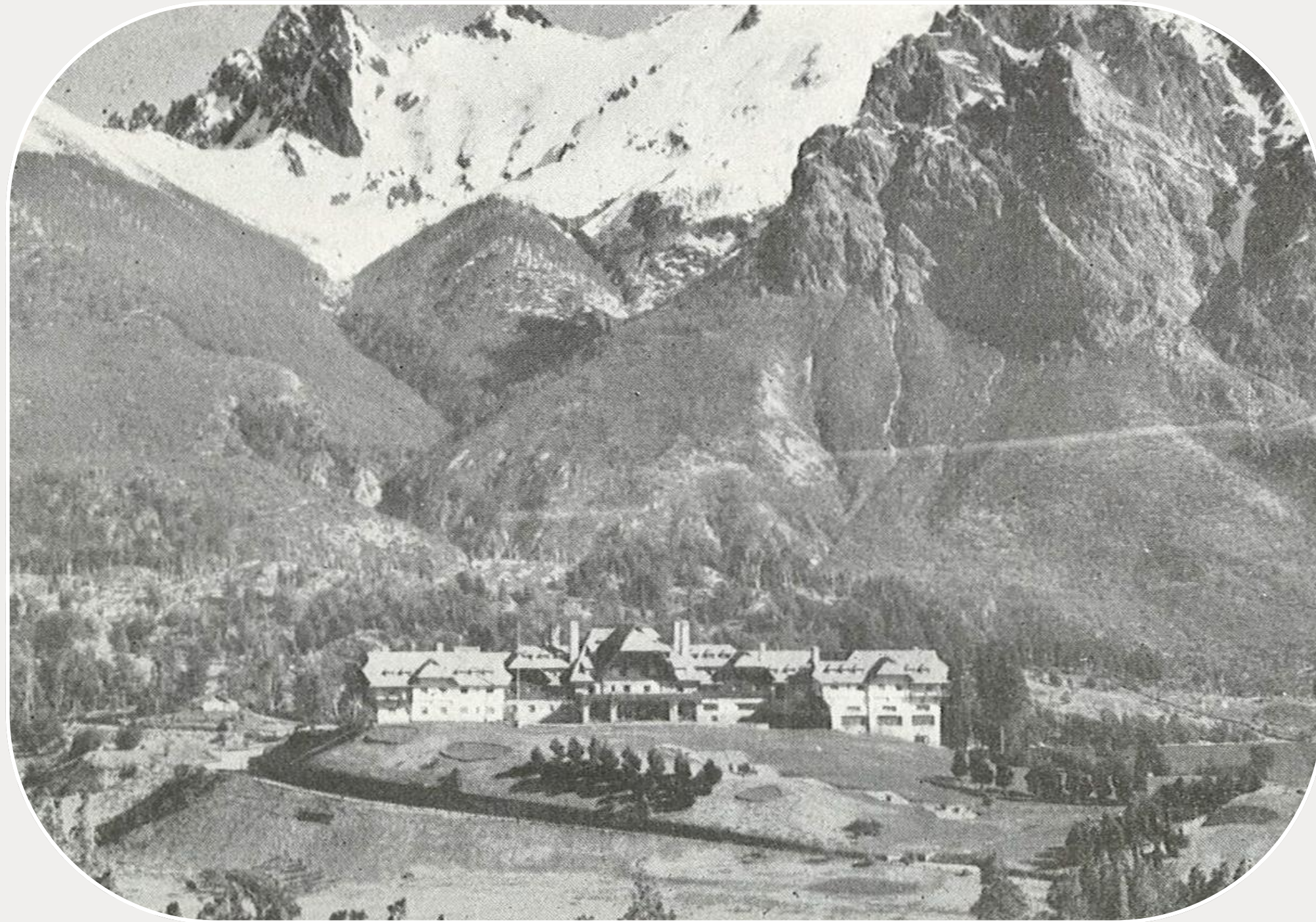
Conservación de fachada: intervención del paisaje

Importancia de la divulgación y el conocimiento de la Patria

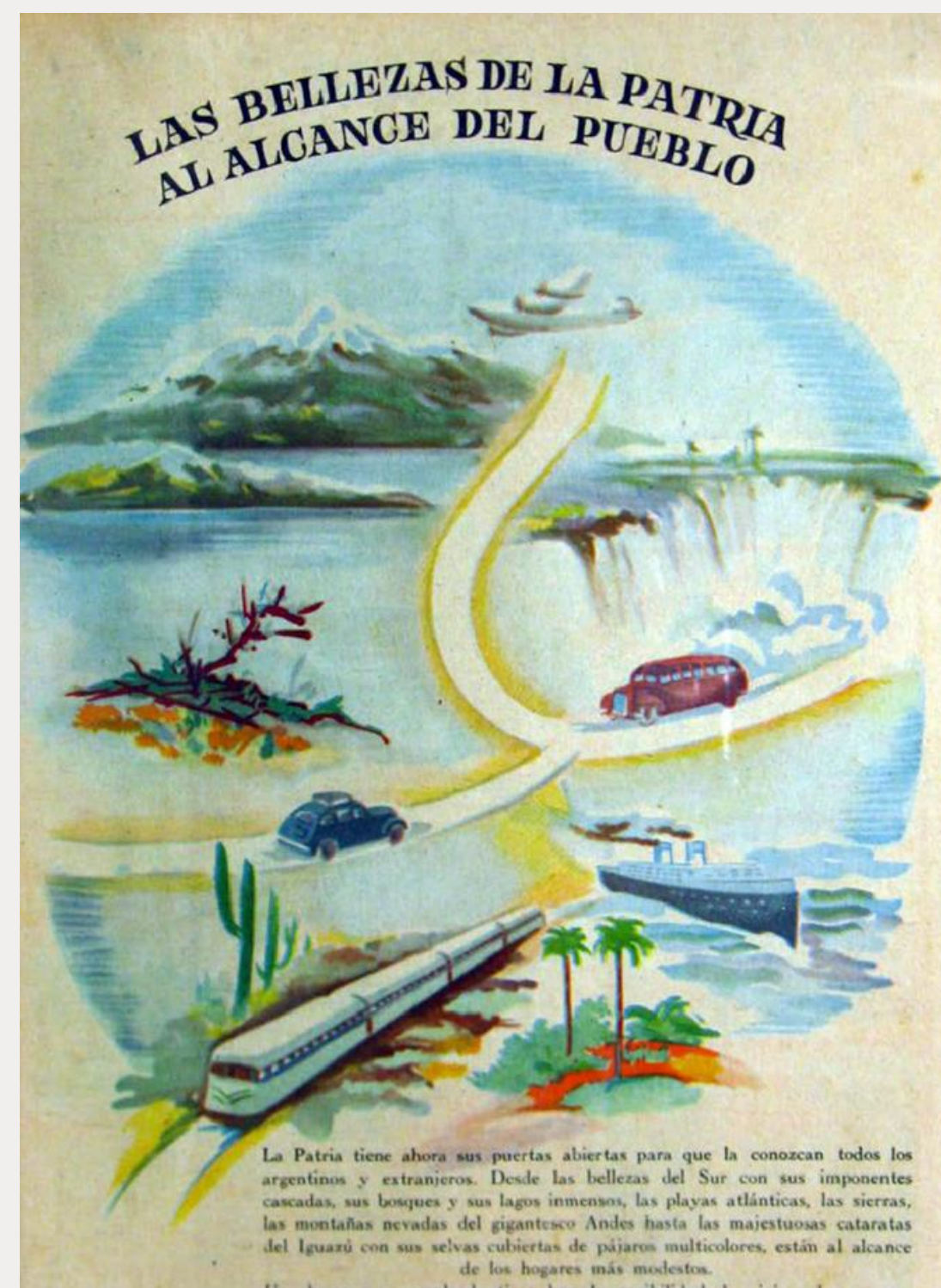
Guías de turismo, museos, folletos, postales







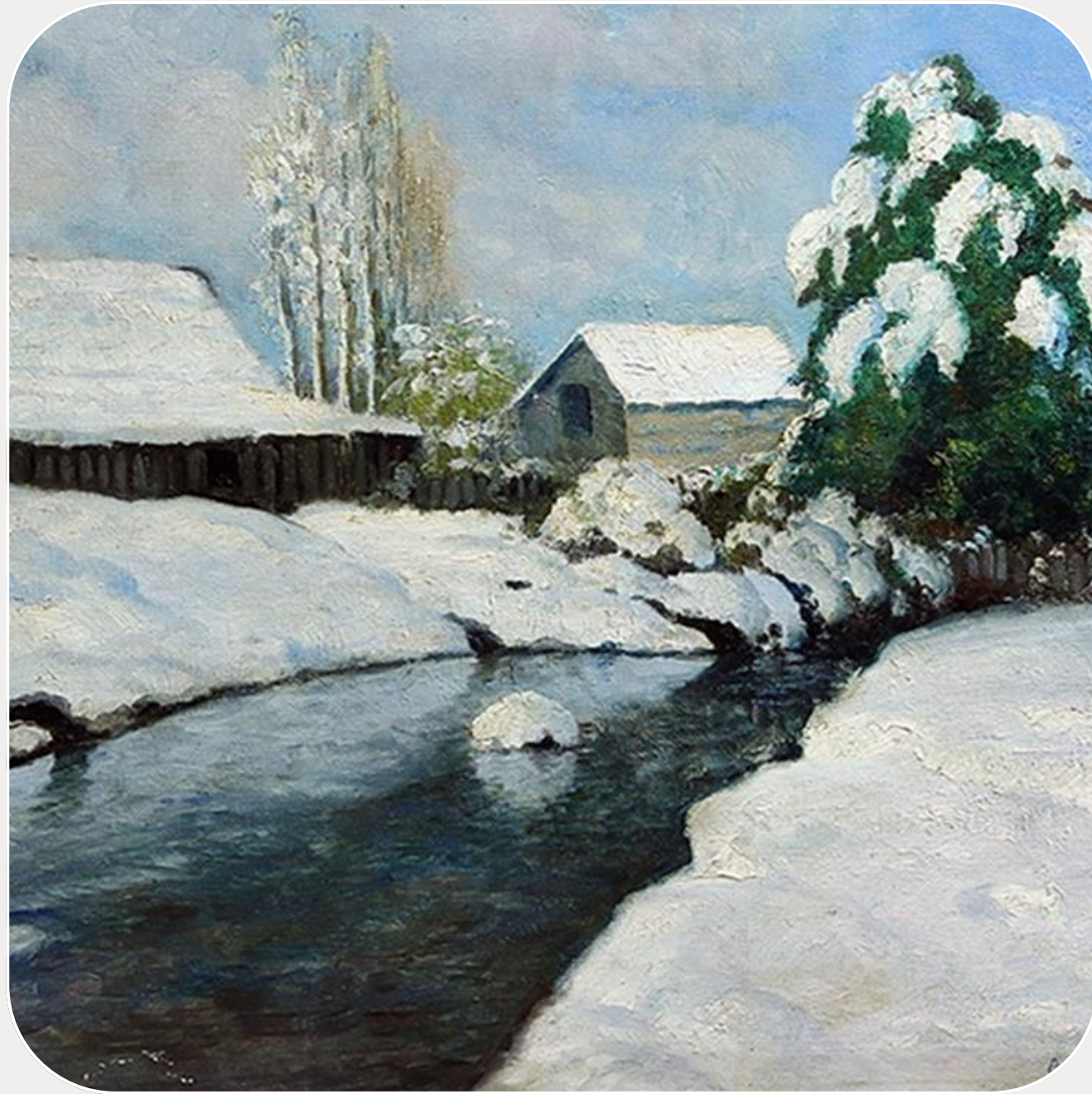
HOTELES DEL ESTADO



Ángel Domingo Vena (1888 - 1983)



EL ARTE Y LOS “ARTISTAS DEL SUR”



Américo Panozzi (1887 – 1971)



LUIS EMILIO RÁDICE (1889 – 1959)



¿QUÉ ES EL PATRIMONIO CULTURAL?

Intangible / inmaterial



Fileteado Porteño



Documentos Gráficos



Ruinas Jesuíticas -San Ignacio Mini-Misiones

Material mueble o inmueble



Sol Argentino
Oleo sobre tela
Emilio Petorutti

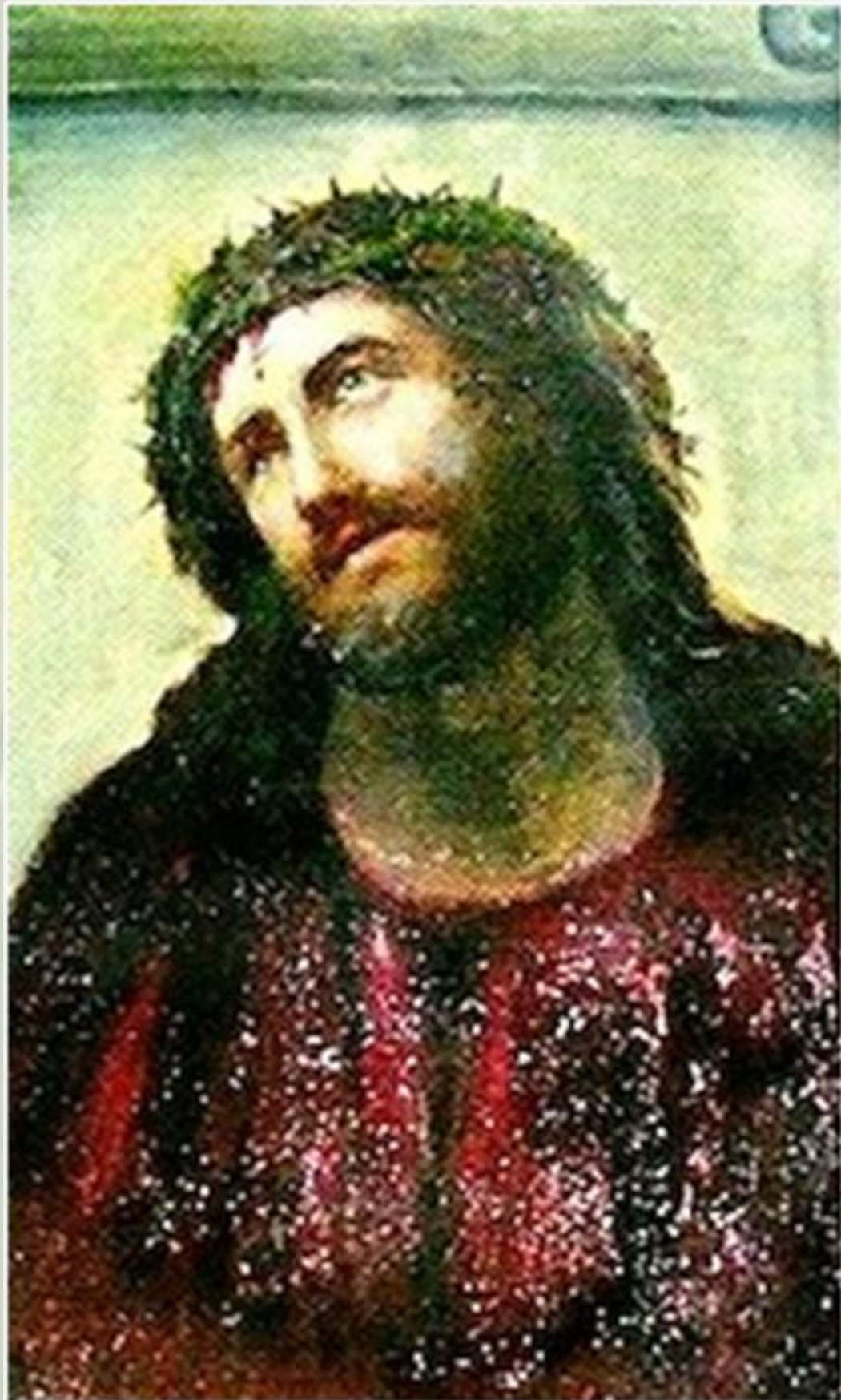


Cuentas de vidrio de
ajuar funerario

BIENES DE UN CARÁCTER ESPECIAL POR QUE ESTÁN INVESTIDOS DE UN VALOR UNIVERSAL
INTEMPORAL.
REPRESENTAN EL TESTIMONIO DEL CONOCIMIENTO ACUMULADO DE LA HUMANIDAD. ÚNICOS E
INSUSTITUIBLES
UNESCO



¿QUÉ ES LA CONSERVACIÓN?



Ecce Hommo de
Borja



Ecce Hommo de
Borja

«Mantener las propiedades tanto físicas como culturales de estos bienes para que pervivan en el tiempo con todos sus valores» (Calvo: 1998).



Código de ética para la conservación y restauración del patrimonio cultural

Respeto por la historicidad
de la obra

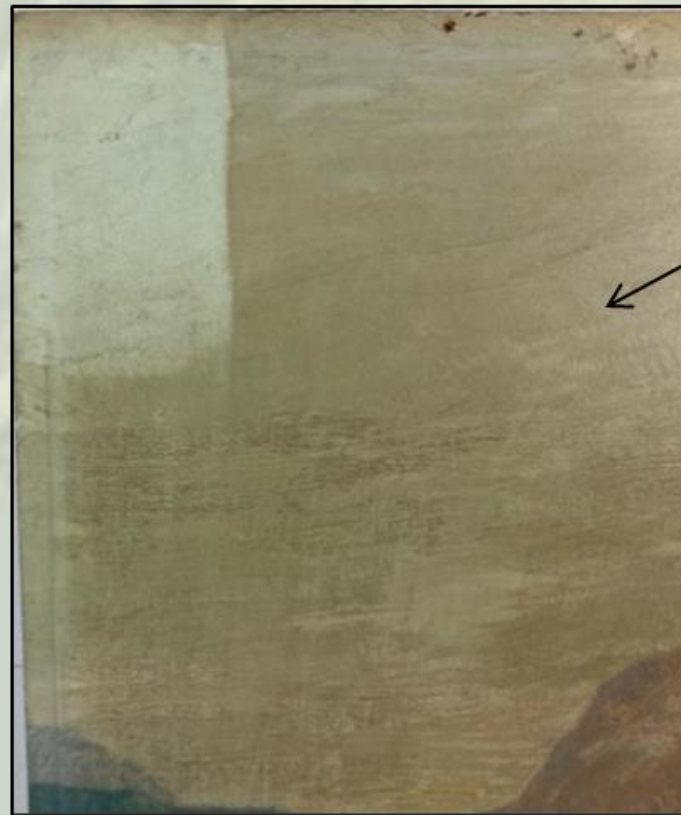
Reversibilidad/ Retratabilidad
de las intervenciones

Mínima
intervención
Documentación
exhaustiva
de toda intervención

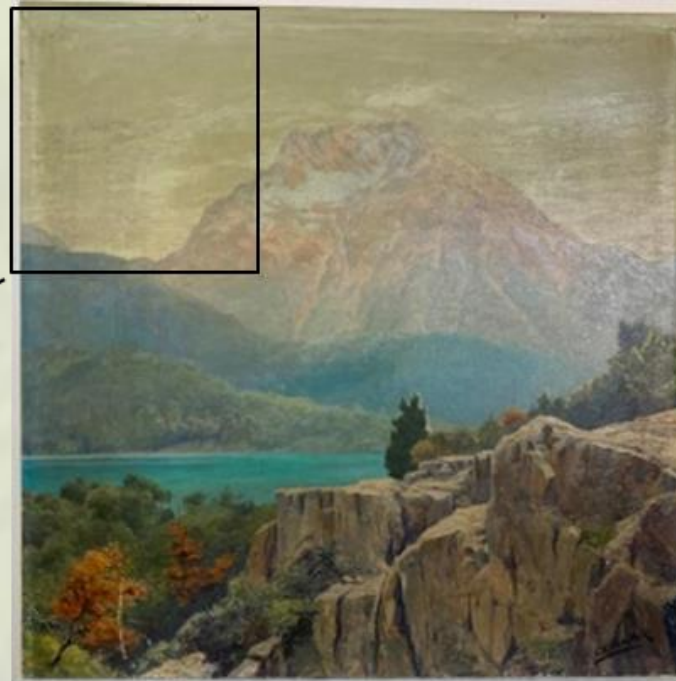
LIMPIEZA

- Remoción de suciedad (grasitud, nicotina)
- Remoción de barnices oxidados

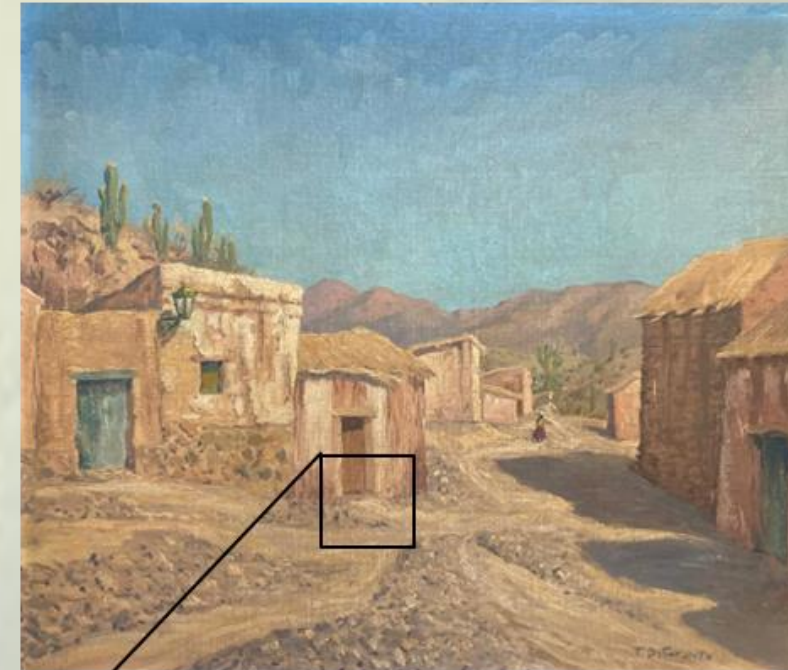
Es una acción irreversible y debe usarse un producto que no interactúe con las capas originales adyacentes



Limpieza de suciedad
acumulada en superficie



Guillar. Cerro Bonete



Ditaranto. Mañana Luminosa



Limpieza de barniz
oxidado

CONSOLIDACIÓN de faltantes del soporte

Es una acción que requiere la implementación de adhesivos (generalmente termoplásticos). También, de soportes auxiliares como parches textiles.



Gavetlo



Consolidación de capa pictórica mediante
filtrado de adhesivo



1



2



3



4



5

Consolidación de
soporte textil mediante
aplicación de un parche

CONSOLIDACIÓN

de faltantes de imprimación

Es una acción para nivelar las superficies, rellenando las cavidades resultantes de pérdida de capa pictórica. Requiere la implementación de pastas o masillas de materiales reversibles, compatibles con los materiales pictóricos escogidos para la reintegración cromática.



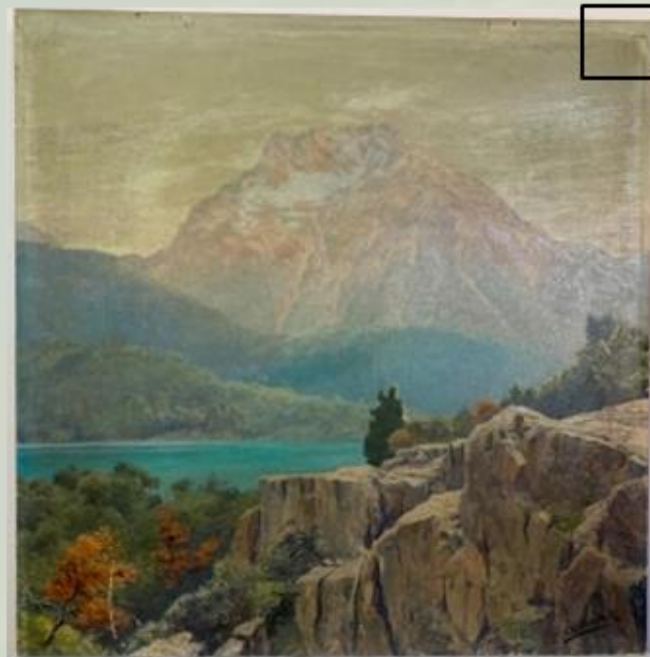
Di Pietro



Desniveles de superficie



Imprimación aplicada



Guillar



CONSOLIDACIÓN

- faltantes volumétricos. Proceso



Ditaranto

1



2



3



4



5



6



7



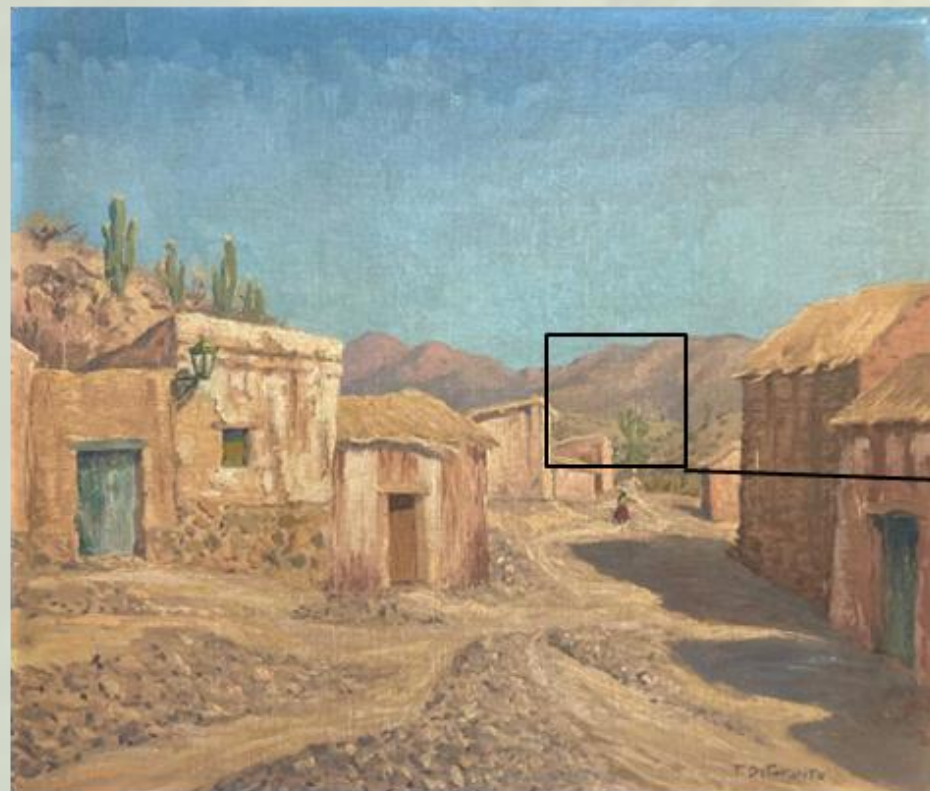
REINTEGRACIÓN CROMÁTICA

- Reintegración pictórica y protección con barniz

Acción que requiere de la implementación de pigmentos o materiales pictóricos distintos del original, por ejemplo, acuarelas o pigmentos aglutinados en resinas acrílicas



Antes y después. Butler



Antes y después. Ditaranto

¡Gracias!

