

Performatividad ~~se~~ hace conocimiento

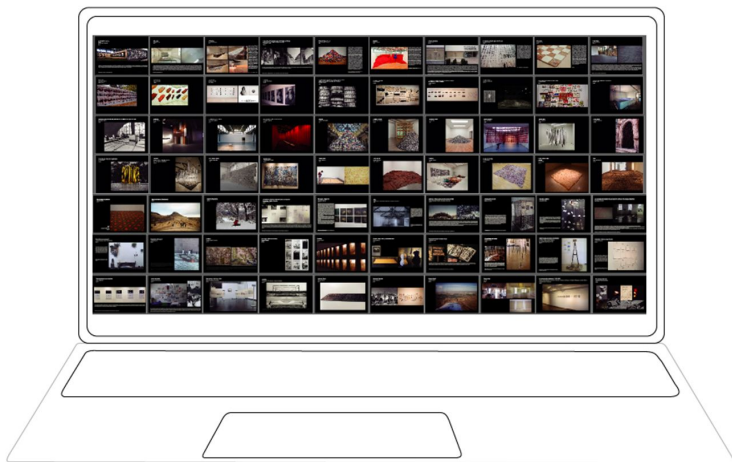
Julia Isidori - Tamara Bohlmann

PUNTOS DE ENCUENTRO

- Rol protagónico de las **imágenes**
- Situacionalidad y contemporaneidad
- Desandar los límites disciplinares (pintura/cerámica/video/instalación/curaduría)
- Metodologías de investigación no como procesos lineales. La curaduría y la producción como metodología.
- Afectos y vínculos. Tiempos vitales.



¿cómo elegir el tema?



direcciones / espacios / redes

proyectos

Tam

UNRN Universidad Nacional
de Río Negro

PALIMPSESTOS DE LA NORPATAGONIA

VIDEOARTE Y PAISAJE

Trabajo Final de Grado
Licenciatura en Artes Visuales

Director: Lic. Ignacio Dobrée
Co-director: Mg. Gustavo Cabrera



VIDEOARTE



**PAISAJE
NORPATAGONIA**

PALIMPSESTO

**ARTE
CONTEMPORÁNEO**



VIDEOARTE:

UNA HERRAMIENTA DE LOS ARTISTAS VISUALES



**LA EXPANSIÓN DE LA CATEGORÍA
PAISAJE**

PAISAJES DE SEMEJANZAS

PAISAJES DE DISTANCIA

PAISAJES DE SENSACIONES

PAISAJES DE LOS ENCUENTROS

PEDRO ANTONIO ROJAS VALENCIA

Variaciones del paisaje:

arqueología del paisaje en la creación artística

(2019)

DESENTRAMAR

IMPLANTAR

INTERVENIR

LOS IMAGINARIOS DEL PAISAJE QUE HABITO



Juli

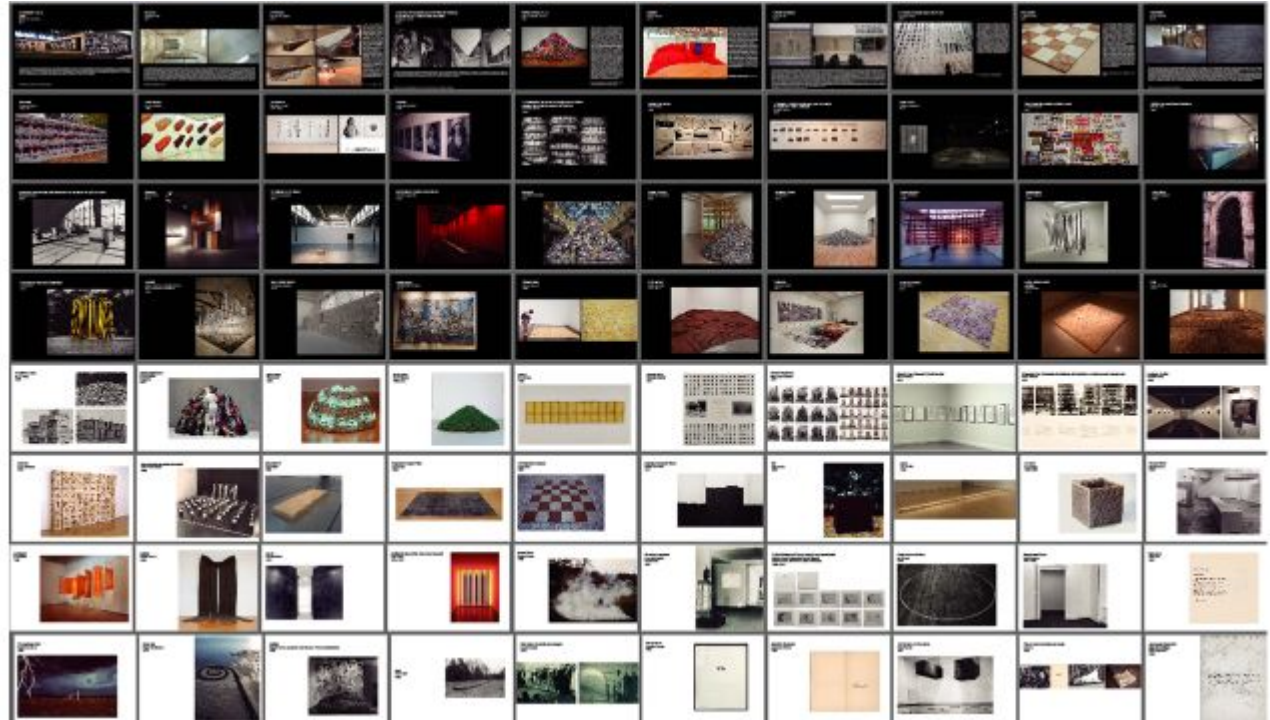
Posvisualidad Latinoamericana

Relatos desde el arte contemporáneo para contextos móviles

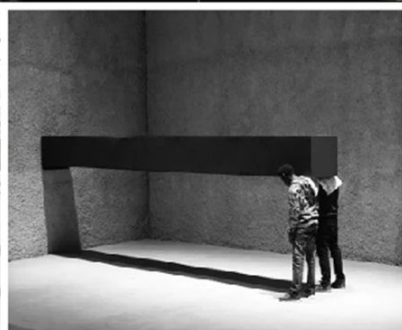
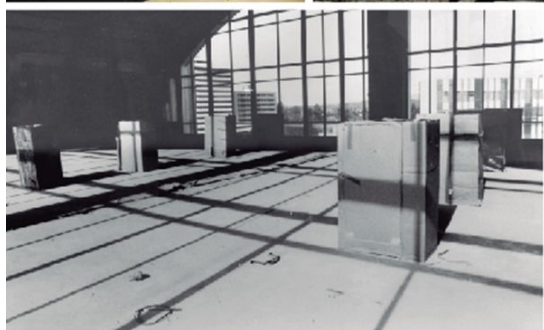
Universidad Nacional
de Tres de Febrero

Directora: Dra. María José
Melendo

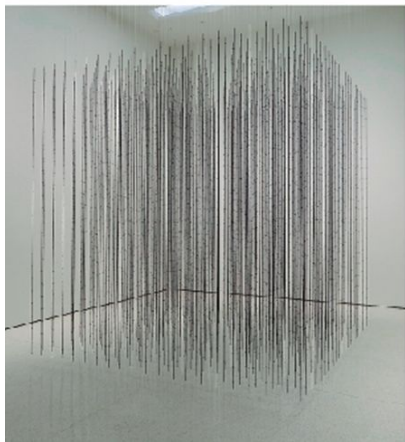
Co-directora: Dra. Paola
Cortes-Rocca

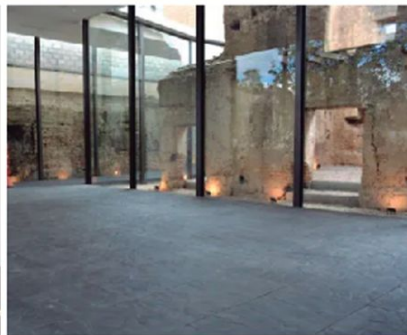
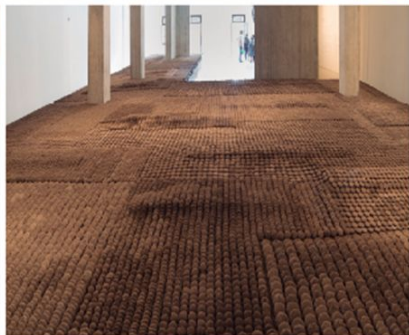




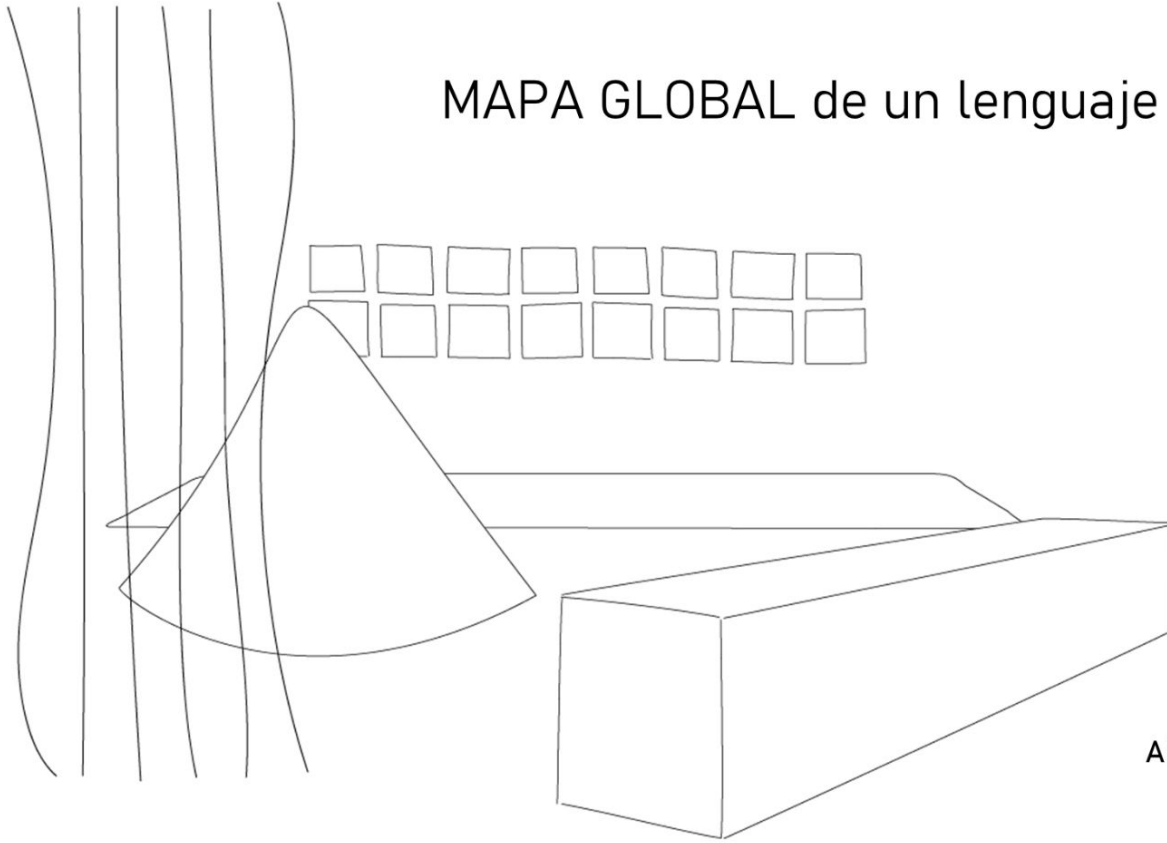






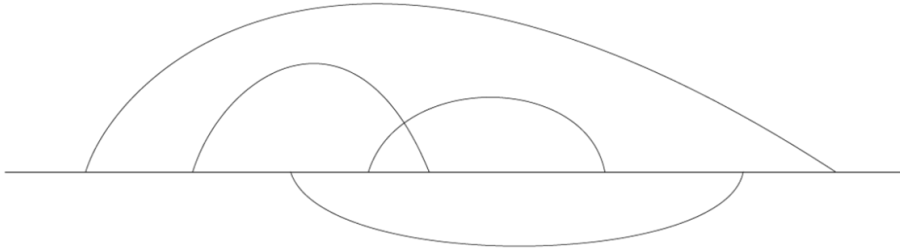


MAPA GLOBAL de un lenguaje curatorial

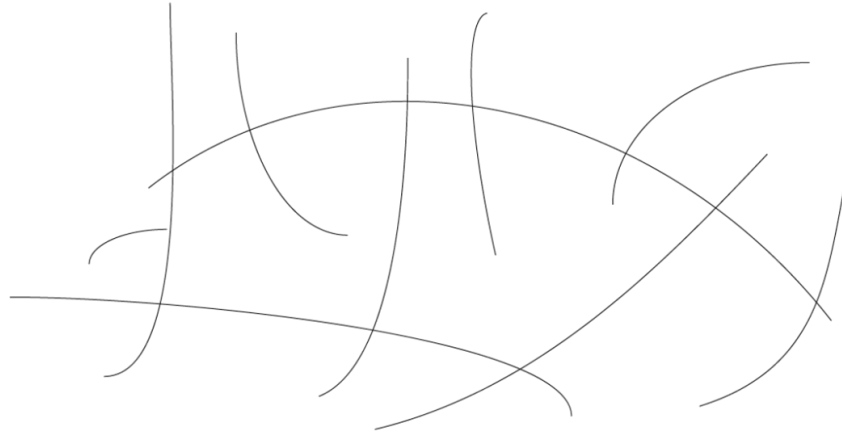


ARQUETIPOS

GIRO POSVISUAL



GIRO CONTEXTUAL





TESIS JULIA ISIDORI



TESIS TAMARA BOHLMANN

GRACIAS :)