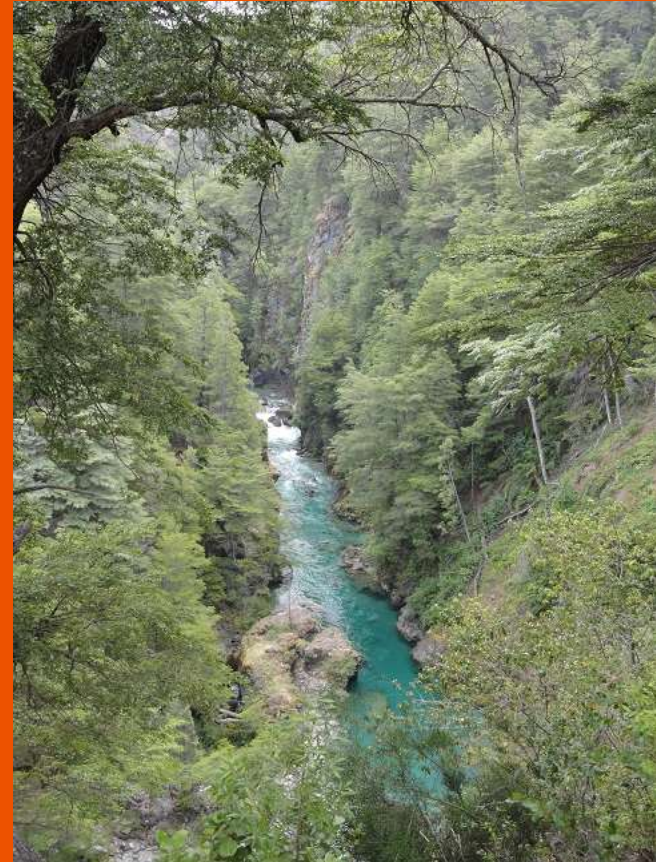


CONDET
2019
MISIONES
ACCIÓN EN TURISMO



IX Simposio Internacional
y XV Jornadas de Investigación

"De la producción al intercambio social del conocimiento"



**INTERACCIONES DEL TURISMO Y LA RECREACIÓN EN ÁREAS
NATURALES PROTEGIDAS Y SU ENTORNO**

Vejsbjerg, Laila – IIDyPCa (UNRN-CONICET)

Attaguile, Miguel – CITECDE (UNRN)

Potschka, Sol – IIDyPCa (UNRN-CONICET)

Di Nardo, Sebastián – EEAyT (UNRN)

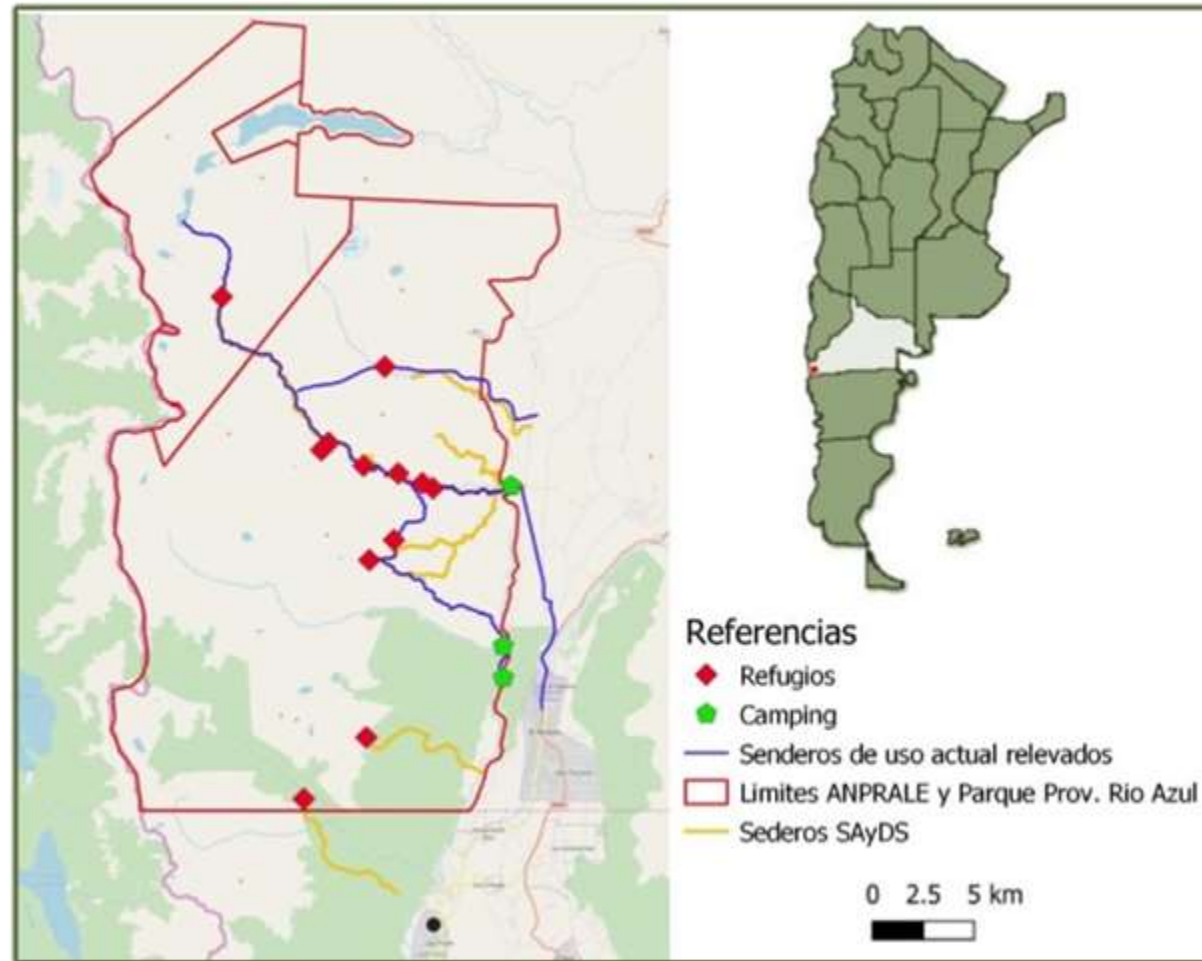
Objetivos

1. Indagar y describir las **interacciones** generadas por el turismo y la recreación **dentro** de un área natural protegida **y en su entorno**, con centros turísticos colindantes, a partir del caso de estudio del ANP Río Azul-Lago Escondido;
2. Analizar la **integración** de ANPRALE **en circuitos y corredores turísticos** a escalas local, regional interprovincial y de frontera binacional con Chile, a partir de la **movilidad espacial** e **itinerarios de viaje** que realizan los visitantes.



Área de estudio

- ❑ ANPRALE – 70.000 has.
- ❑ Creada en 1994 (Ley 2833)
- ❑ Posee 2 de las 6 eco-regiones de Patagonia Norte
- ❑ 13.892 visitantes en temporada estival 2018
- ❑ El Bolsón municipio colindante
- ❑ Forma parte de la Reserva de la Biósfera Andino Norpatagónica



CONDET
2019
MISIONES
ACCIÓN EN TURISMO



IX Simposio Internacional
y XV Jornadas de Investigación
"De la producción al intercambio social del conocimiento"

Algunos antecedentes

- ☐ Área de amortiguamiento



CONDET
2019
MISIONES
ACCIÓN EN TURISMO



IX Simposio Internacional
y XV Jornadas de Investigación
"De la producción al intercambio social del conocimiento"

☐ Entorno / área de influencia



☐ Áreas naturales protegidas y desarrollo local



CONDET
2019
MISIONES
ACCIÓN EN TURISMO



IX Simposio Internacional
y XV Jornadas de Investigación
"De la producción al intercambio social del conocimiento"

Metodología

☐ Análisis descriptivo multivariante

Muestreo



Acceso Sector Doña Rosa



Acceso Sector Wharton



CONDET
2019
MISIONES
ACCIÓN EN TURISMO



IX Simposio Internacional
y XV Jornadas de Investigación
"De la producción al intercambio social del conocimiento"

Resultados

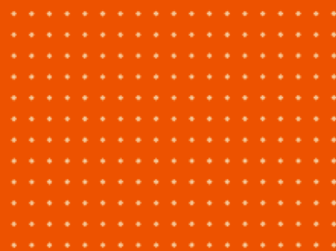
- Movilidad turística generada por ANPRALE a escalas local y regional

4 segmentos de visitantes

Variables		Cluster no Jerárquico															
		S	N	% cluster	% total	S	N	% cluster	% total	S	N	% cluster	% total	S	N	% cluster	% total
Lugar de residencia	Patagonia	1	8	13 %	2%	13	20	65 %	20 %	1	2	4 %	2%	1	13	8 %	2%
	Otros	1	8	13 %	2%	0	20	0 %	0%	1	2	4 %	2%	4	13	31 %	6%
	Bs As	1	8	13 %	2%	3	20	15 %	5%	12	2	50 %	18 %	3	13	23 %	5%
	CABA	0	8	0 %	0%	3	20	15 %	5%	5	2	21 %	8%	4	13	31 %	6%
	Otros países	6	8	75 %	9%	1	20	5 %	2%	5	2	21 %	8%	0	13	0 %	0%
Itinerario	Bolsón con otros destinos en zona Andina	2	8	25 %	3%	1	20	5 %	2%	21	2	88 %	32 %	11	13	85 %	17 %
	Múltiples destinos en el país	6	8	75 %	9%	0	20	0 %	0%	2	2	8 %	3%	2	13	15 %	3%
	ANPRALE-Bolsón como destino final	0	8	0 %	0%	19	20	95 %	29 %	1	2	4 %	2%	0	13	0 %	0%
Estadía	0 pernocte	4	8	50 %	6%	12	20	60 %	18 %	10	2	42 %	15 %	5	13	38 %	8%
	1 a 3 pernoctes	1	8	13 %	2%	7	20	35 %	11 %	12	2	50 %	18 %	6	13	46 %	9%
	4 a 7 pernoctes	3	8	38 %	5%	1	20	5 %	2%	2	2	8 %	3%	2	13	15 %	3%



Consumo de servicios dentro del ANP	Alojamiento y/o alimentación en campings, refugios, paradores	5	8	63%	8%	8	20	40%	12%	14	24	58%	22%	2	13	15%	3%
	Consumo de servicios en el entorno (El Bolsón) previo a ingresar a ANPRALE	Camping	1	8	13%	2%	2	20	10%	3%	3	24	13%	5%	10	13	77%
Consumo de servicios en el entorno (El Bolsón) previo a ingresar a ANPRALE	Hospedaje (hostel)	1	8	13%	2%	3	20	15%	5%	18	24	75%	28%	0	13	0%	0%
	CAT y DAT	0	8	0%	0%	7	20	35%	11%	3	24	13%	5%	0	13	0%	0%
	Casa de familia	6	8	75%	9%	8	20	40%	12%	0	24	0%	0%	3	13	23%	5%
	Compra alimentos en supermercado para cocinar	4	8	50%	6%	11	20	55%	17%	19	24	79%	29%	8	13	62%	12%
	Establecimiento gastronómico (restaurantes, confiterías, rotiserías)	0	8	0%	0%	5	20	25%	8%	13	24	54%	20%	3	13	23%	5%
	No compró alimentos ni gastó en establecimiento gastronómico	4	8	50%	6%	7	20	35%	11%	2	24	8%	3%	4	13	31%	6%
	Forma de acceso a ANPRALE	Medios propios (con automóvil, bicicleta o caminando)	1	8	13%	2%	12	20	60%	18%	1	24	4%	2%	9	13	69%
Forma de acceso a ANPRALE	TUP, remise y servicio de transporte 4x4	7	8	88%	11%	8	20	40%	12%	23	24	96%	35%	4	13	31%	6%
	Consideración de otros destinos alternativos a ANPRALE previo a realizar el viaje	1	8	13%	2%	5	20	25%	8%	6	24	25%	9%	0	13	0%	0%

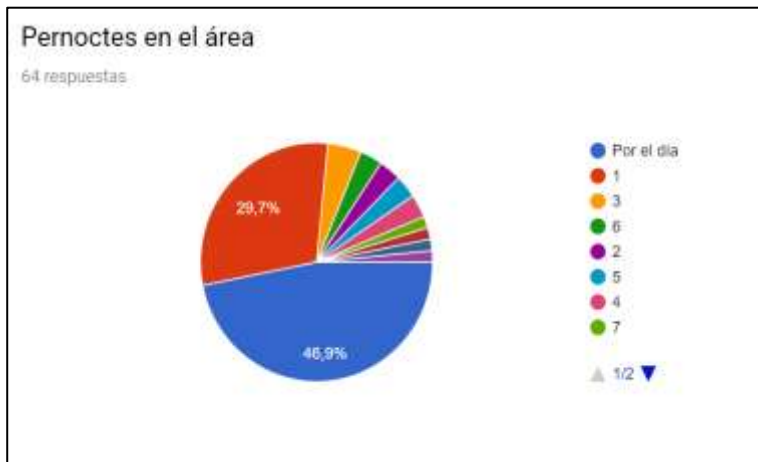


❑ Interacciones que genera ANPRALE como oferta turística

Consumos dentro de ANPRALE:

53% pernoctó en un refugio mínimo 1 noche y el 23% más de una noche

45% realizó consumo de alimentación



Consumos en El Bolsón previo al ingreso a ANPRALE:

Alojamiento: **74%** se alojó en campings, hospedajes o DAT previo al ingreso a ANPRALE

Alimentación: **65%** compró alimentos en El Bolsón
en supermercados / almacenes
14% compró comidas elaboradas
23% restaurant / confitería

Transporte hasta ANPRALE: **65%** utilizó el transporte urbano de pasajeros/remisse u otro



Principales conclusiones

- ❑ Interacciones: se verifica que el turismo contribuye de manera directa e indirecta en el desarrollo local.
- ❑ Movilidad espacial e itinerarios de viaje: rol de ANPRALE en la integración de circuitos y corredores turísticos según 3 tendencias
- ❑ Respecto de la delimitación del entorno como un *continuum* entre el área rural y el área urbana de El Bolsón



Agradecimientos

Permiso de investigación de la SAyDS N° 171/2019

PI UNRN 644 (2018-2020) “Turismo, conservación y desarrollo regional en la región Patagonia Norte. El rol de las áreas protegidas de la provincia de Río Negro”

A las estudiantes de Lic. en Turismo de la EEAyT (UNRN – Sede Andina) Paula Caselles, Julieta Cueva y Natalia Martínez Barón, quienes realizaron y sistematizaron las encuestas a los visitantes.

Beca EVC 2019 otorgada por el Consejo Interuniversitario Nacional



CONDET
2019
MISIONES
ACCIÓN EN TURISMO



IX Simposio Internacional
y XV Jornadas de Investigación

“De la producción al intercambio social del conocimiento”

Gracias por vuestra atención

Vejsbjerg, Laila – IIDyPCa (UNRN-CONICET) lailavej@unrn.edu.ar

Attaguile, Miguel – CITECDE (UNRN) - mattaguile@unrn.edu.ar

Potschka, Sol – IIDyPCa (UNRN-CONICET) – sol081105@gmail.com

Di Nardo, Sebastián – EEAyT (UNRN) – sdinardo@unrn.edu.ar



CONDET
2019
MISIONES
ACCIÓN EN TURISMO



IX Simposio Internacional
y XV Jornadas de Investigación

"De la producción al intercambio social del conocimiento"