

# El patrimonio inmaterial, el pastoralismo y el abordaje desde los afectos

PAULA GABRIELA NÚÑEZ Y GEROGINA ROVARETTI

Para comenzar unas palabras de Nicolás Padín, 2019

... los y las pastores/as trashumantes (productos históricos de una compleja hibridación indígena, criolla y chilena) sortearon hábilmente diversos desafíos que pusieron en entredicho su supervivencia, en una parábola que los situó desde un lugar de desconfianza, hasta en la actualidad, ser objeto de una fuerte invocación pública desde la perspectiva del patrimonio cultural.

## Desconfianza

Pastoralismos y trashumancias: respuesta a un ambiente hostil



Idealización de ancestralidad atemporal

Sector marginal: el ambiente como condena

## Invocación pública

Neuquén, como política provincial.  
Neuquinidad.  
Río Negro, como fiestas regionales.

# PASTORALISMO

¿Historia social?



¿Historia natural?  
¿Historia ambiental?

¿Qué sentidos de patrimonio se desprenden de cada mirada?

El reconocimiento se establece "...a través de imágenes estereotipadas, desde la óptica del exotismo, que esencializan sus atributos y descontextualizan su secular pregnancia y lucha por la tierra" (Padin, 2019)

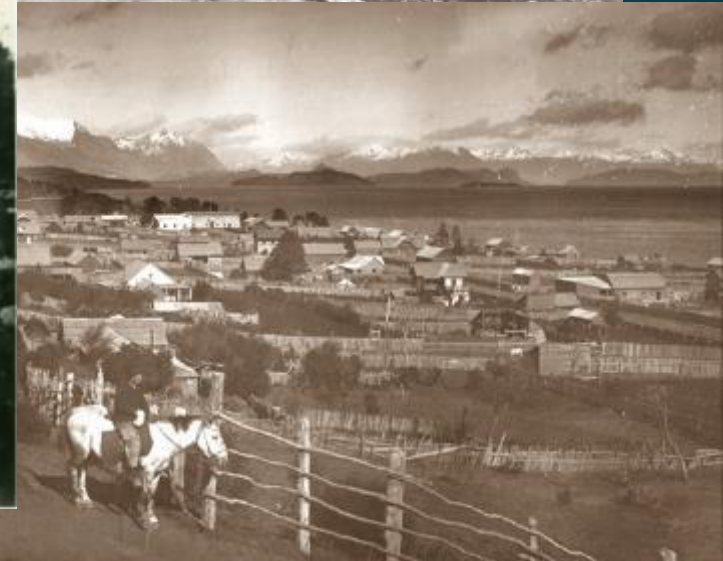
# El desafío de pensar el patrimonio desde el valor social

Atender la histórica desvalorización en sus diferentes facetas

El desafío del patrimonio desde el **des**valor

Complejizar el “**des**” ¿de qué forma no se hace lo que no se hace?

El pasado no es sólo un tiempo, también es un territorio



*Pastoralismo y la construcción de postales del sur boscoso*

¿Quién define el tiempo?

¿Quiénes son representantes del desarrollo?

¿Cómo se vincula el rastro del progreso que marcó la Patagonia?

¿Qué se valora cuando se valora?



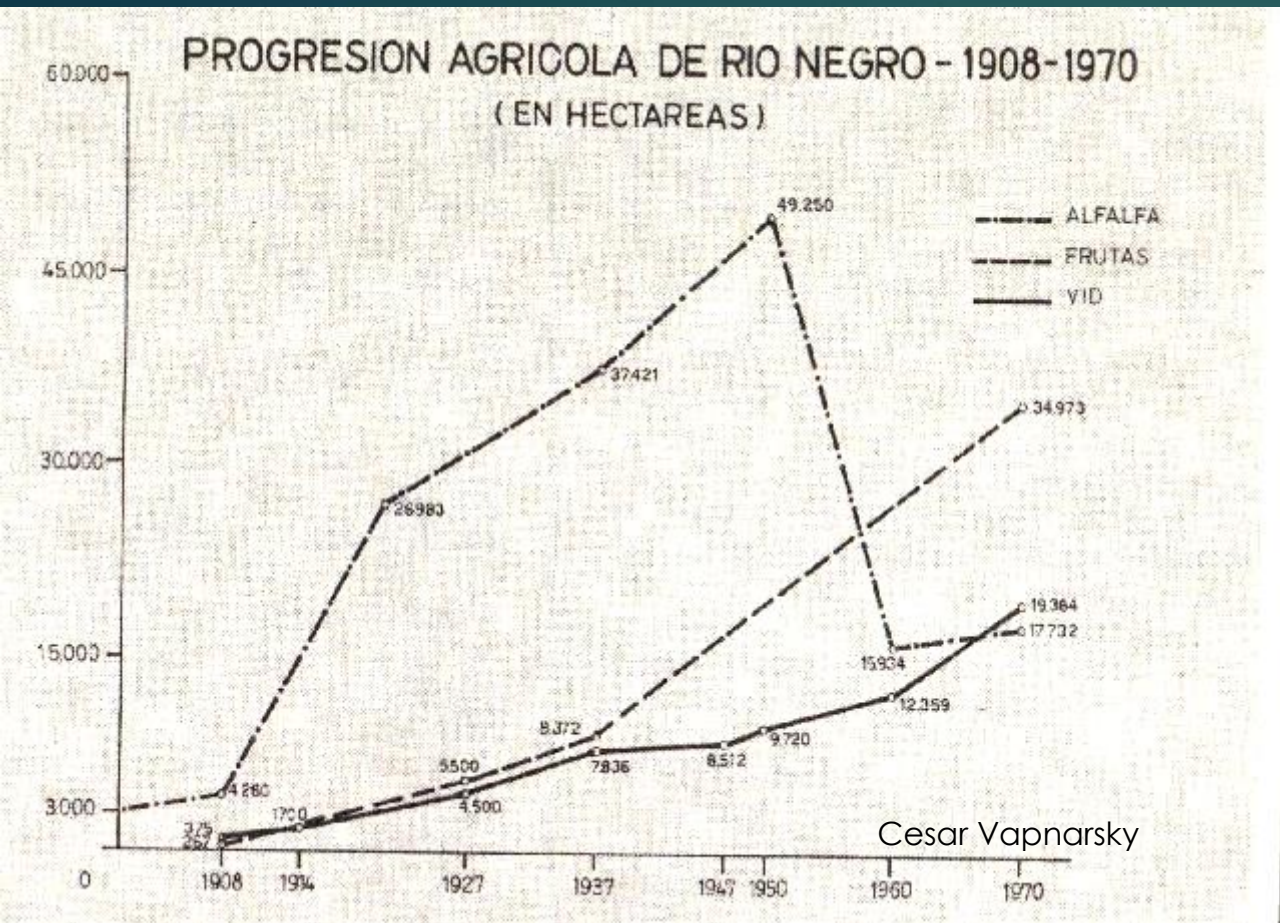
ALTURA S. NIVEL DEL MAR 66820 MTS.  
KILOMETRAJE DESDE B.AIRES 1360 KMS.  
PATAGONES 445  
SAN ANTONIO PUERTO 263

ATRASO DE TRENES  
TREN N° QUE DEBIA  
LLEGAR A LAS CORRE  
CON UN ATRASO DE MTS  
LO HARÁ A LAS HS. A PROX  
*El jefe*

LA CUADRILLA 663  
TRABAJA EN K  
EL DE 19

# La construcción del valor, la pregunta por el patrimonio

Desarrollo económica de una historia descrita como mejora



# ¿Qué nos marcan las cronologías sociales?



## CRONOLOGÍA TEMPORAL CHAIFUL

Infancia sin:  
-Telerromero o telerito  
-La lechosa (producto de lana)  
-Bosición de unskaka con el mapo de la comunidad

### 1960

66<sup>a</sup> nevada

68<sup>a</sup> desalojo

- esquila con ajera
- guardado de lana en lienzo
- no se acondicionaba
- muchos animales

### 1970

traspaso de administración de '75  
campo (cierre alambrado)  
tormenta

### 1980

82<sup>a</sup> nevada

formación de carcajes

84<sup>a</sup> nevada pérdida de animales

- reserva mapuche con delegado
- "una oveja para mi hermano"
- Coop. Agrícola Ischadena
- mejoramiento genético
- esquila preparto
- Escuela
- Diferenciación predo lana por calidad

### 1990

tormenta 90<sup>a</sup>

fiesta señalada 93<sup>a</sup>

Comienzo de sequías

Huera grandes 95<sup>a</sup>

gente en el paraje, muchos

alumnos

FNTE desarrollo

PROLANA 97<sup>a</sup>

### 2000

01<sup>a</sup> Ley de

-CAMBIO DEL CLIMA

mas heladas

mas calor

frio en parcelas

08<sup>a</sup> ceniza

11<sup>a</sup> ceniza

12<sup>a</sup> sequía

13<sup>a</sup> cierre escuela

no hay agente sanitario

15<sup>a</sup> incendio

18<sup>a</sup> sube precio de lana

cambios en dirección del

viento

cambios en vegetación

19<sup>a</sup> baja nivel napas





# El desafío de pensar el patrimonio desde el valor social

La revisión de los sentidos históricos propios

La construcción afectiva de la valoración

El patrimonio agroecológico y las prácticas culturales reconocidas desde el afecto

Los vínculos entre lo humano y lo no-humano en la construcción del valor

- Las plantas del pastoralismo
- Los paisajes contruidos por el pastoralismo
- Los sentidos culturales de esos paisajes
- Los vínculos de género en las prácticas del pastoralismo
- Los debates sobre sustentabilidad y pastoralismo, el ejemplo de las “zorradas” como fiestas.

# La Patagonia y las diversas prácticas pastoriles

Políticas generales de desvalorización

Políticas específicas de reconocimiento parcial

Políticas localizadas de reconocimientos propios

Construcciones patrimoniales excluyentes desde el modelo de Parques Nacionales



*¡Gracias!*

